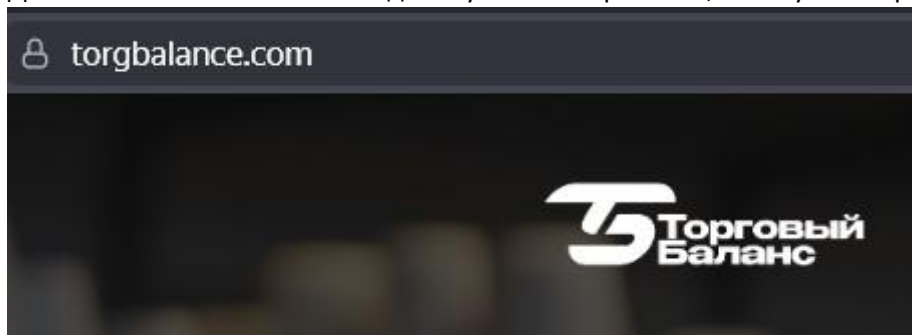




Обновление до актуальной версии ПО

Для того что бы обновить ККТ до актуальной версии ПО, Вам нужно перейти на [наш сайт](#)



Выбрать раздел «Загрузки» в правой стороне сайта.



В разделе ПО и Прошивки , скачать утилиту для обновления, нажав на кнопку скачать:

ПО и ПРОШИВКИ

Название	Описание	Ссылка на файл
ПО комплексного обновления (ФФД 1.2)	Программа комплексного обновления ПО ККТ парка Торгового баланса. Версия 1.0 Все в одном файле. Просто подключите ККМ к ПК и запустите fwurdater.exe. Программа сама определит текущее состояние ККМ, текущую версию ПО и произведет все необходимые манипуляции для комплексного обновления прошивок, включая загрузчики и основное ПО.	Скачать файл

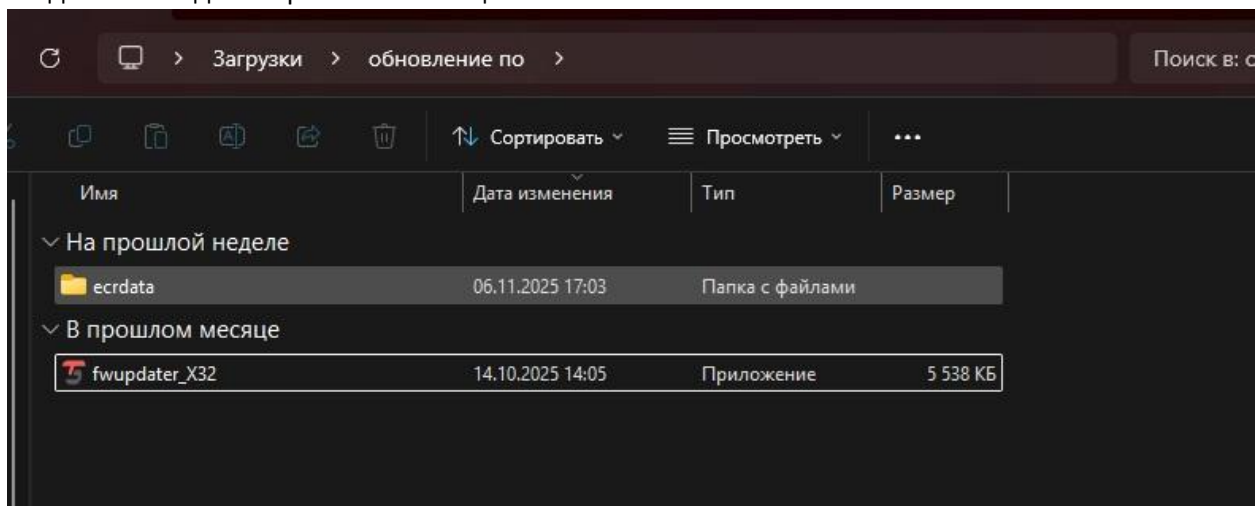
Минимальные требования для обновления ПО:

Загрузчик: 133

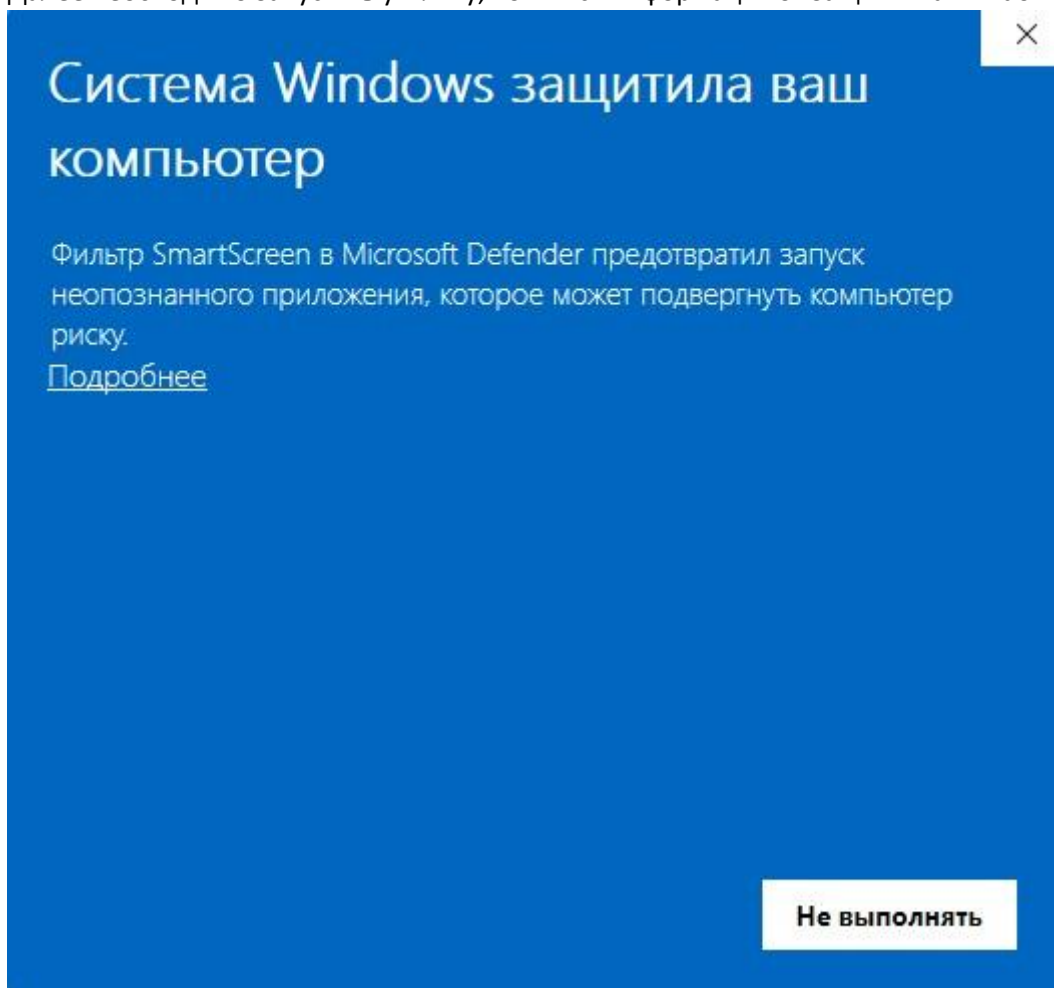
Скачать его можно перейдя по [ссылке](#)

Должен быть установлен наш ТД ККТ

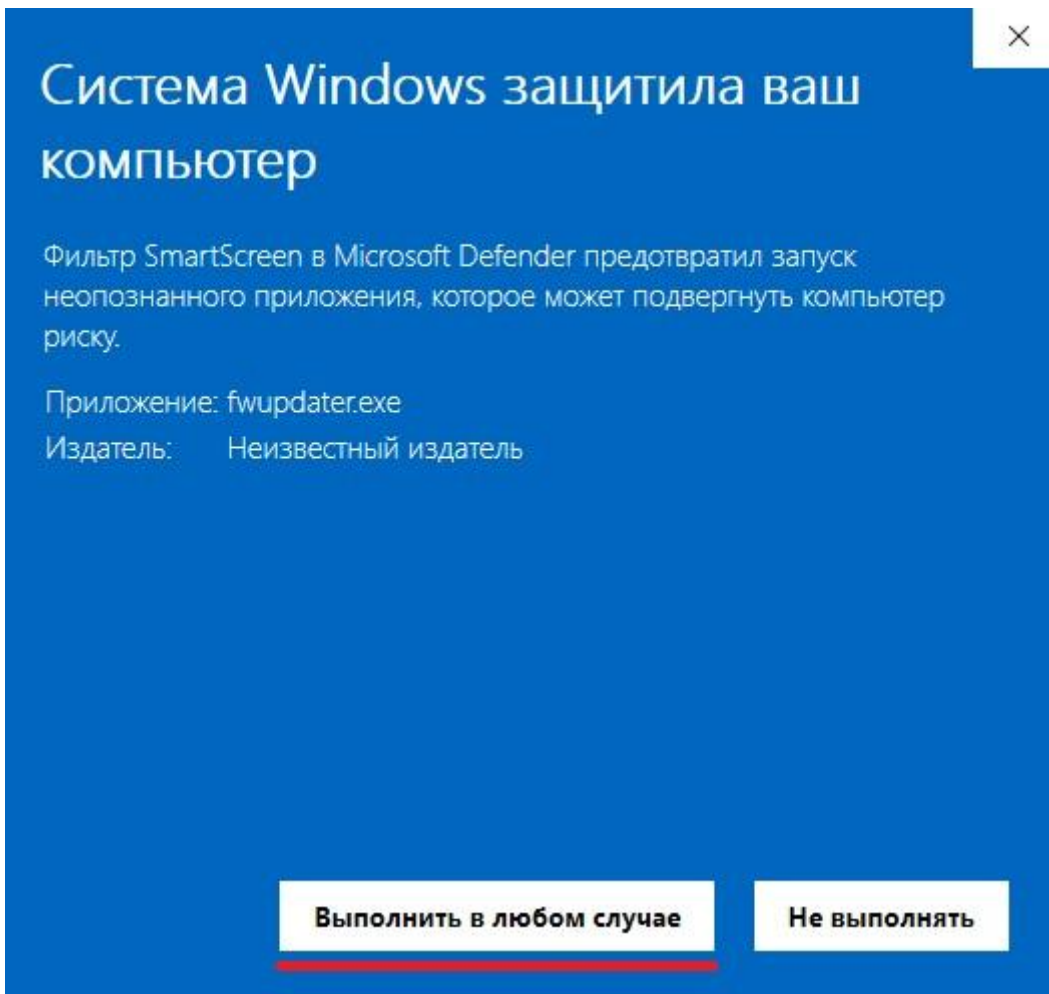
После скачивания утилиты обновления, рекомендуем поместить её в отдельную папку т.к. будет создана папка для сохранения таблиц «ecrdata»



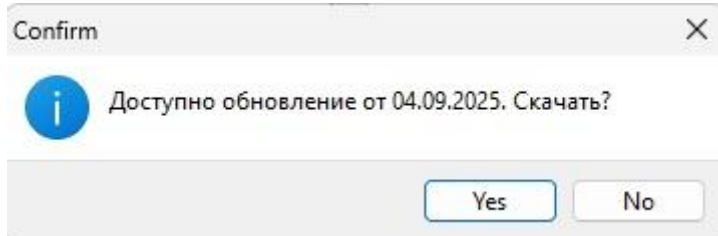
Далее необходимо запустить утилиту, появится информация от защитника Windows



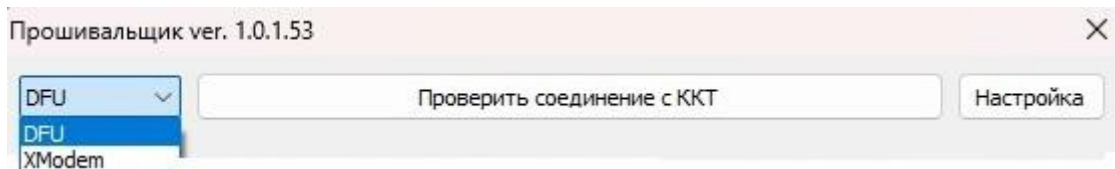
Нажимаем кнопку «Подробнее», выбираем «Выполнить в любом случае»



Далее появится табличка с просьбой обновить утилиту

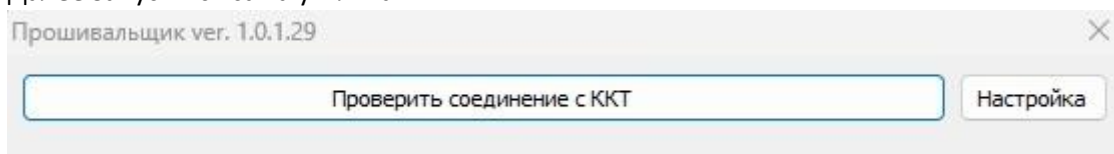


Нажимаем «Yes»

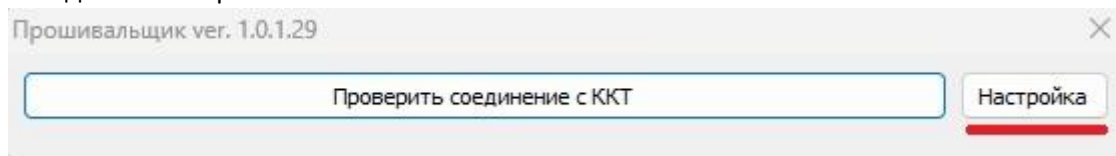


Выбираем каким способом хотим прошить, если выбираем XModem, нужно в «настройках свойств» указать Com порт

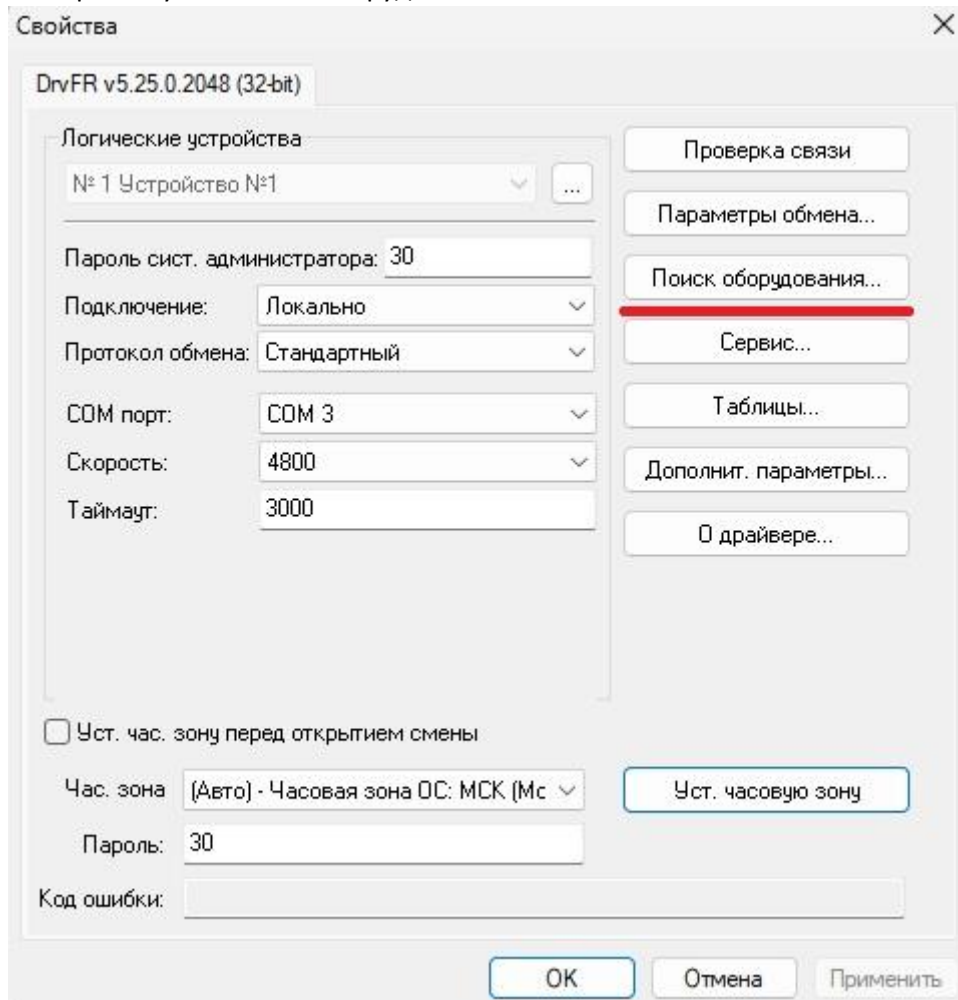
Далее запустится сама утилита:



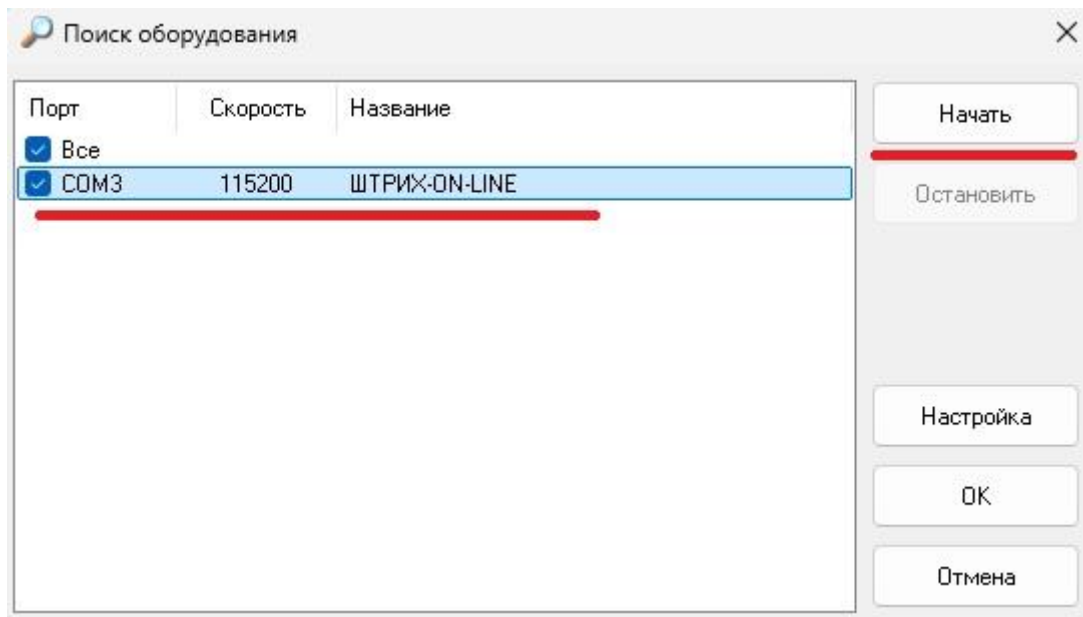
Заходим в «Настройка»



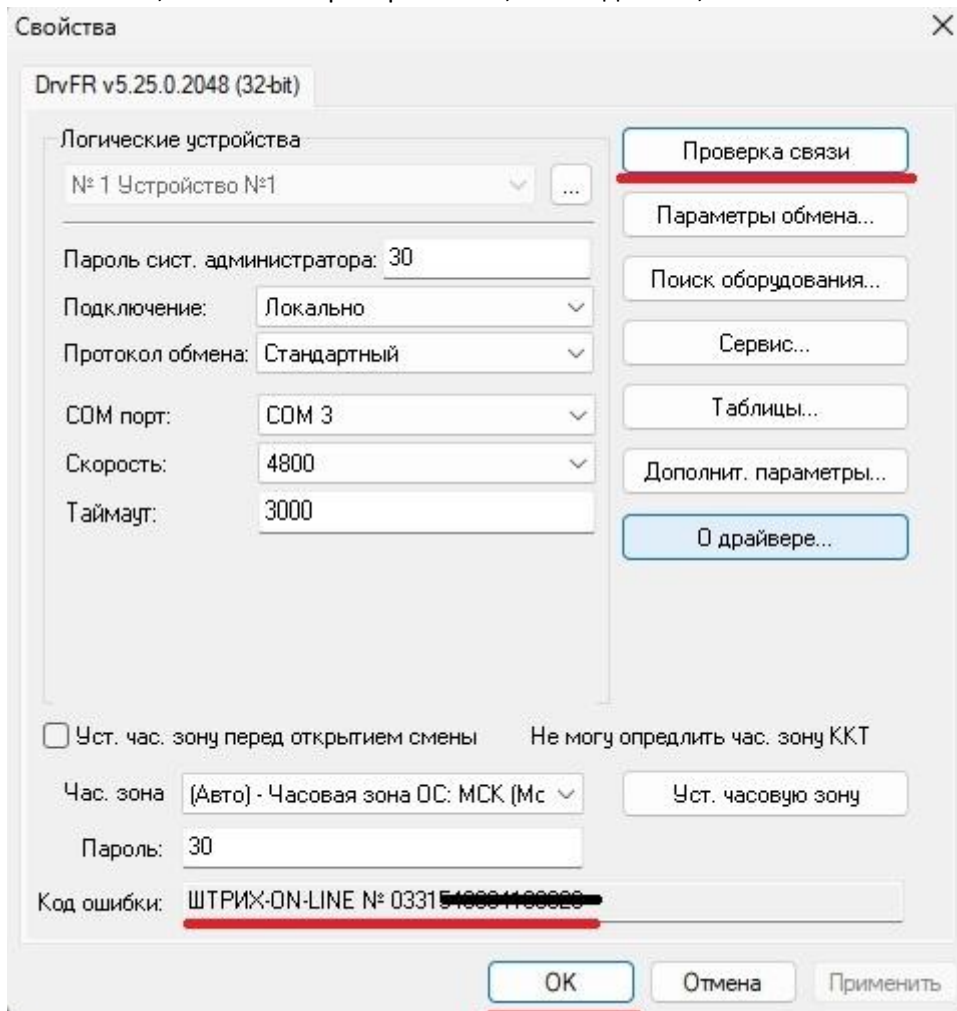
Выбираем пункт «Поиск оборудования»



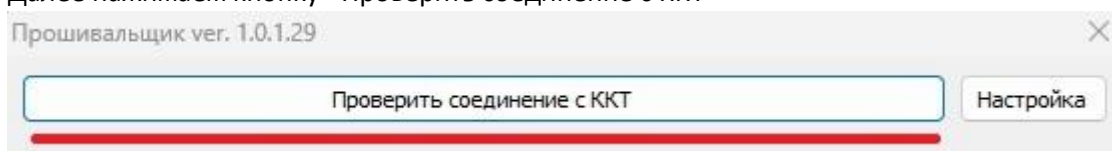
Нажимаем кнопку «Начать», после чего у нас отобразится к какому COM порту подключена ккт:



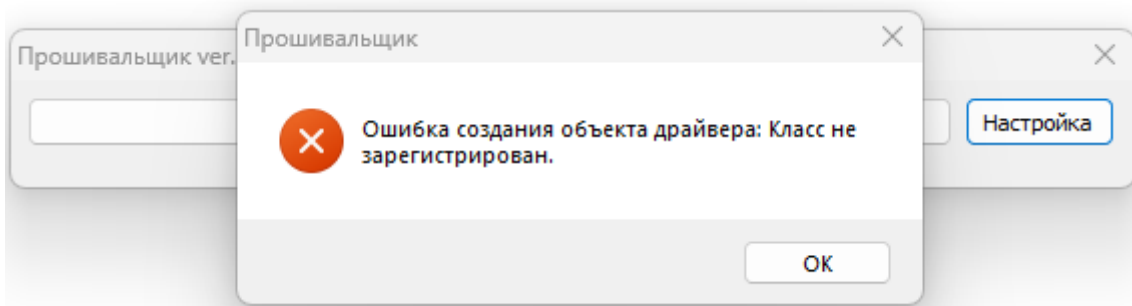
Жмём «ОК», нажимаем проверка связи, он найдёт ККТ, после чего жмём «ОК»



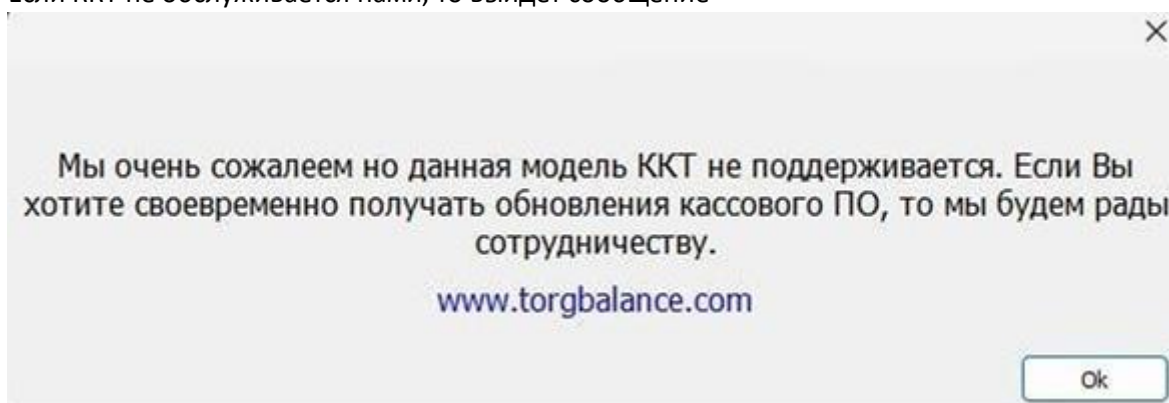
Далее нажимаем кнопку «Проверить соединение с ККТ»



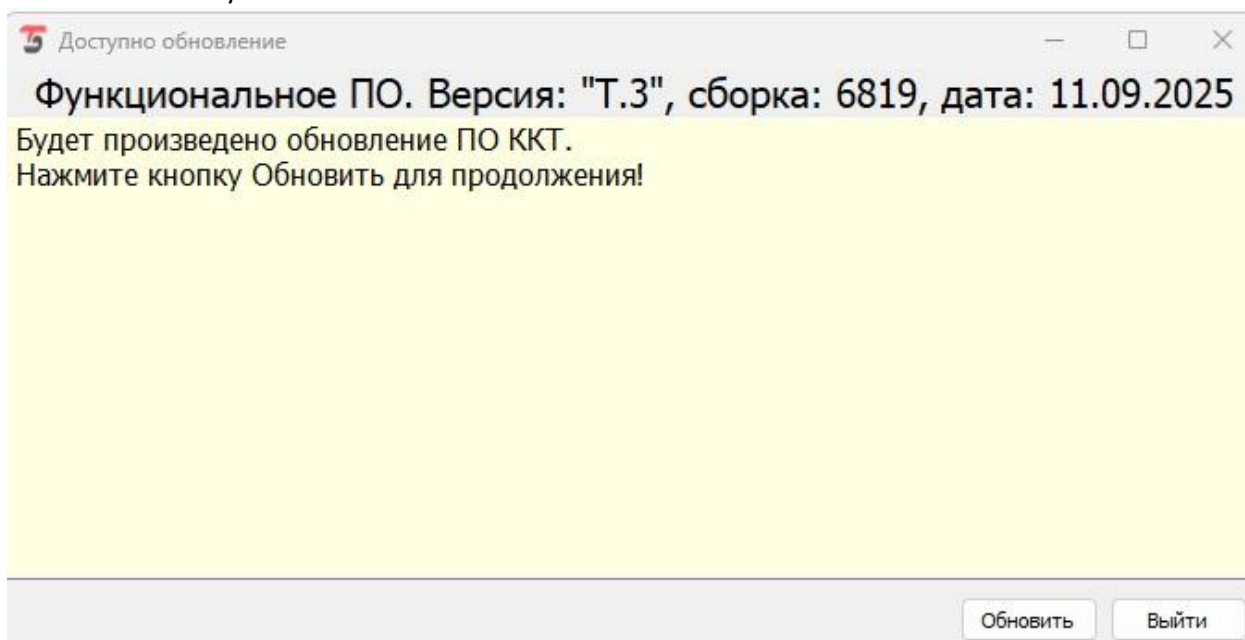
Если вы используете Тест Драйвер 64 бита, то качать нужно утилиту для обновления ПО 64 бита. Если вы используете Тест Драйвер 32 бита, то качать нужно утилиту для обновления ПО 32 бита. Если вы будете использовать утилиту обновления ПО 32 бита, а у вас тест драйвера 64 бита, вам выдаст ошибку



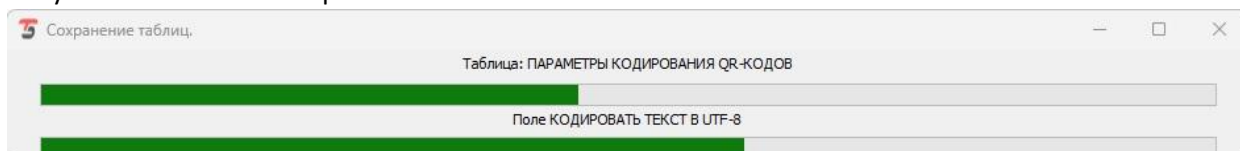
Если ККТ не обслуживается нами, то выйдет сообщение



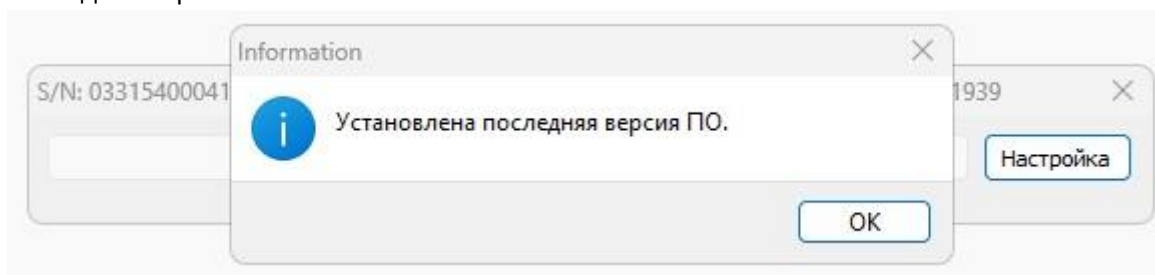
Появится информационное окно с новой версией прошивки
Нажимаем кнопку «Обновить»



Запустится обновление прошивки:

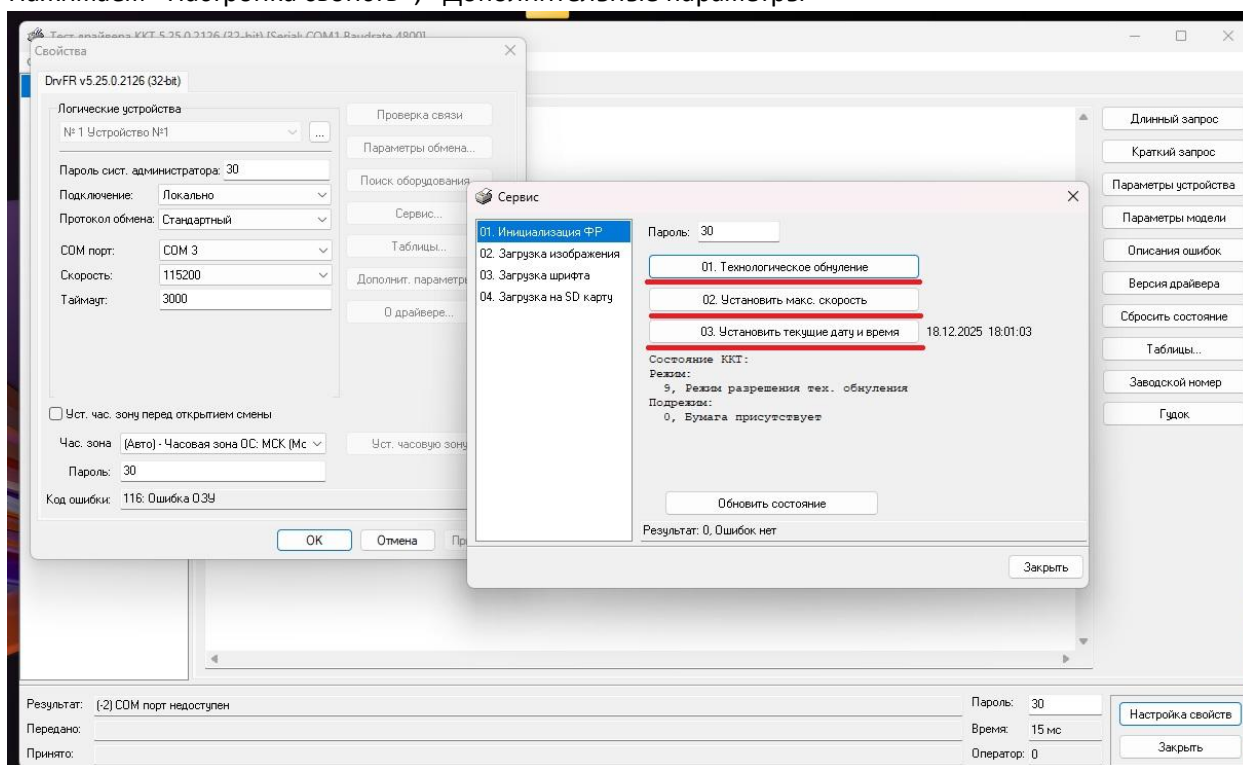


После установки обновления, ККТ перезагрузится появится информационное окно «Установлена последняя версия ПО»



Если в ККТ на момент прошивки не было ФН или МГМ, она упадет в тех.обнуление (Ошибка ОЗУ).
Что бы вывести из тех.обнуления:

Нажимаем «Настройка свойств», «Дополнительные параметры»



Нажимаем по порядку:

01. Технологическое обнуление (может немного подвиснуть после нажатия)
02. Установить макс. Скорость
03. Установить текущую дату и время

Если таблицы после обновления не загрузились автоматически, следует запустить программу обновления ПО и нажать комбинацию клавиш ctrl+alt+t.
Запустится автоматическая запись таблиц из папки «ecrdata».

ВАЖНЫЙ МОМЕНТ!

При обновлении ПО на ККТ с УМ, необходимо изменить шрифт в таблице 8 везде КРОМЕ поля 18, проставить 1.

