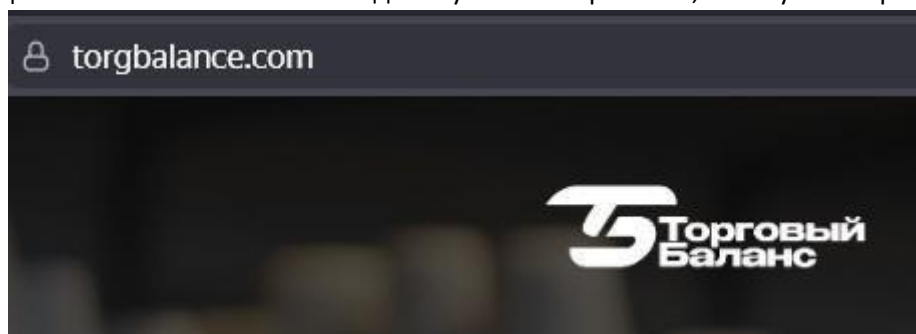




Обновление до актуальной версии ПО

Для того что бы обновить ККТ до актуальной версии ПО, Вам нужно перейти на [наш сайт](http://torgbalance.com)



Выбрать раздел «Загрузки» в правой стороне сайта.



В разделе ПО и Прошивки , скачать утилиту для обновления, нажав на кнопку скачать:

ПО и ПРОШИВКИ

Название	Описание	Ссылка на файл
ПО комплексного обновления (ФФД 1.2)	Программа комплексного обновления ПО ККТ парка Торгового баланса. Версия 1.0 Все в одном файле. Просто подключите ККТ к ПК и запустите fwupdater.exe. Программа сама определит текущее состояние ККТ, текущую версию ПО и произведет все необходимые манипуляции для комплексного обновления прошивок, включая загрузчики и основное ПО.	Скачать файл

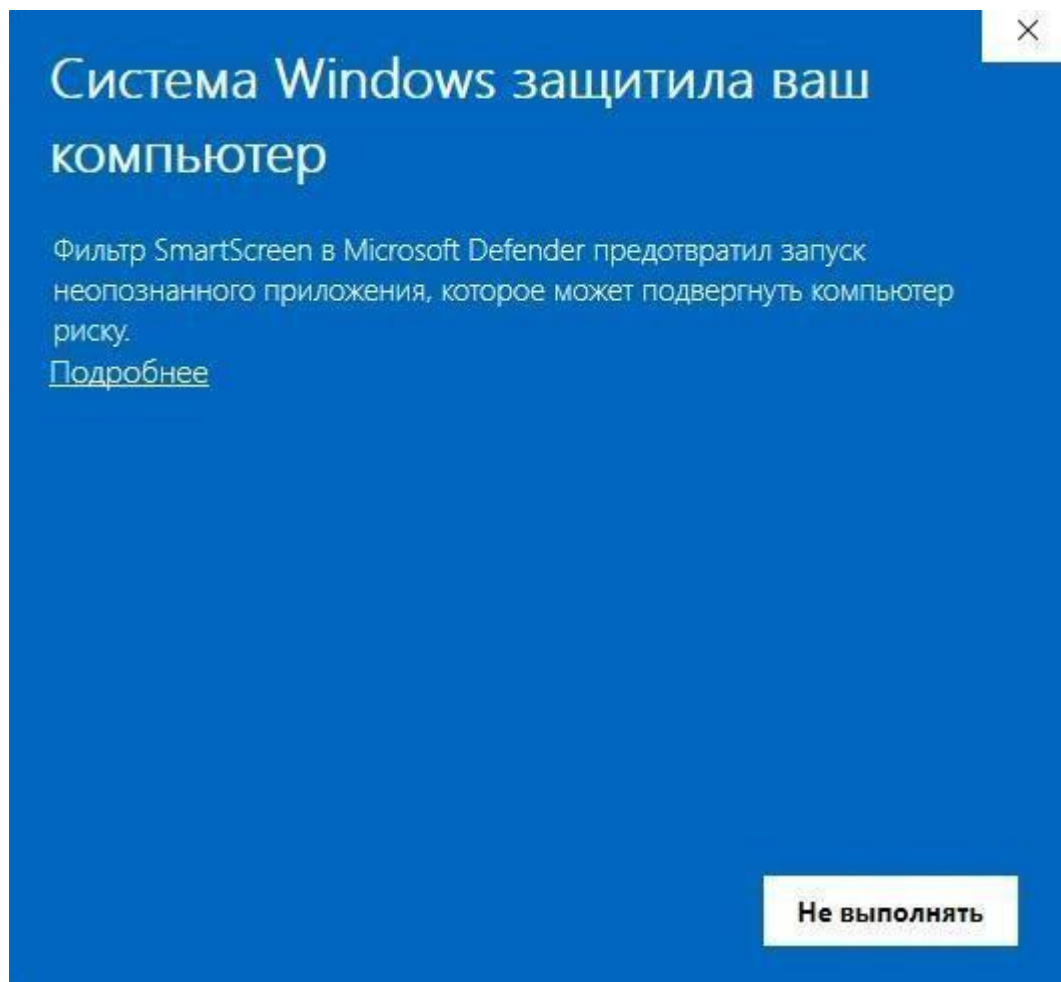
Минимальные требования для обновления ПО: Загрузчик:

131

Прошивается только через DFU (USB)

Должен быть установлен ТД ККТ (32 bit)

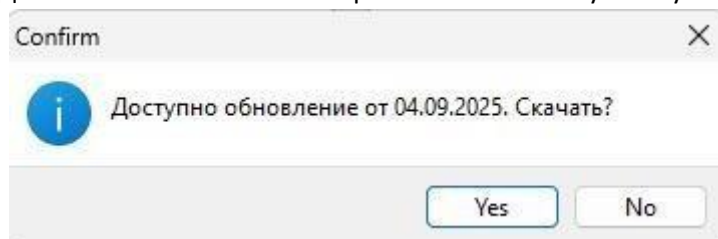
После скачивания, файл необходимо запустить утилиту, появится информация от защитника Windows



Нажимаем кнопку «Подробнее» , выбираем «Выполнить в любом случае»

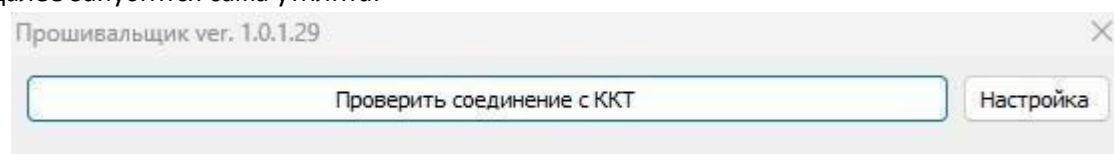


Далее появится табличка с просьбой обновить утилиту

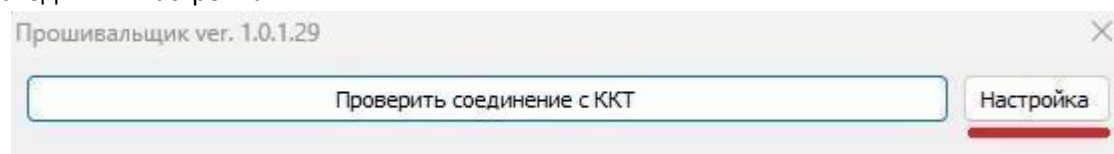


Нажимаем «Yes»

Далее запустится сама утилита:



Заходим в «Настройка»



Выбираем пункт «Поиск оборудования»

Свойства

DrvFR v5.25.0.2048 (32-bit)

Логические устройства
 № 1 Устройство №1

Пароль сист. администратора: 30

Подключение: Локально

Протокол обмена: Стандартный

COM порт: COM 3

Скорость: 4800

Таймаут: 3000

☐ Уст. час. зону перед открытием смены
 Час. зона (Авто) - Часовая зона ОС: МСК (МС
 Пароль: 30
 Код ошибки:

Проверка связи
 Параметры обмена...
 Поиск оборудования...
 Сервис...
 Таблицы...
 Дополнит. параметры...
 О драйвере...

ОК Отмена Применить

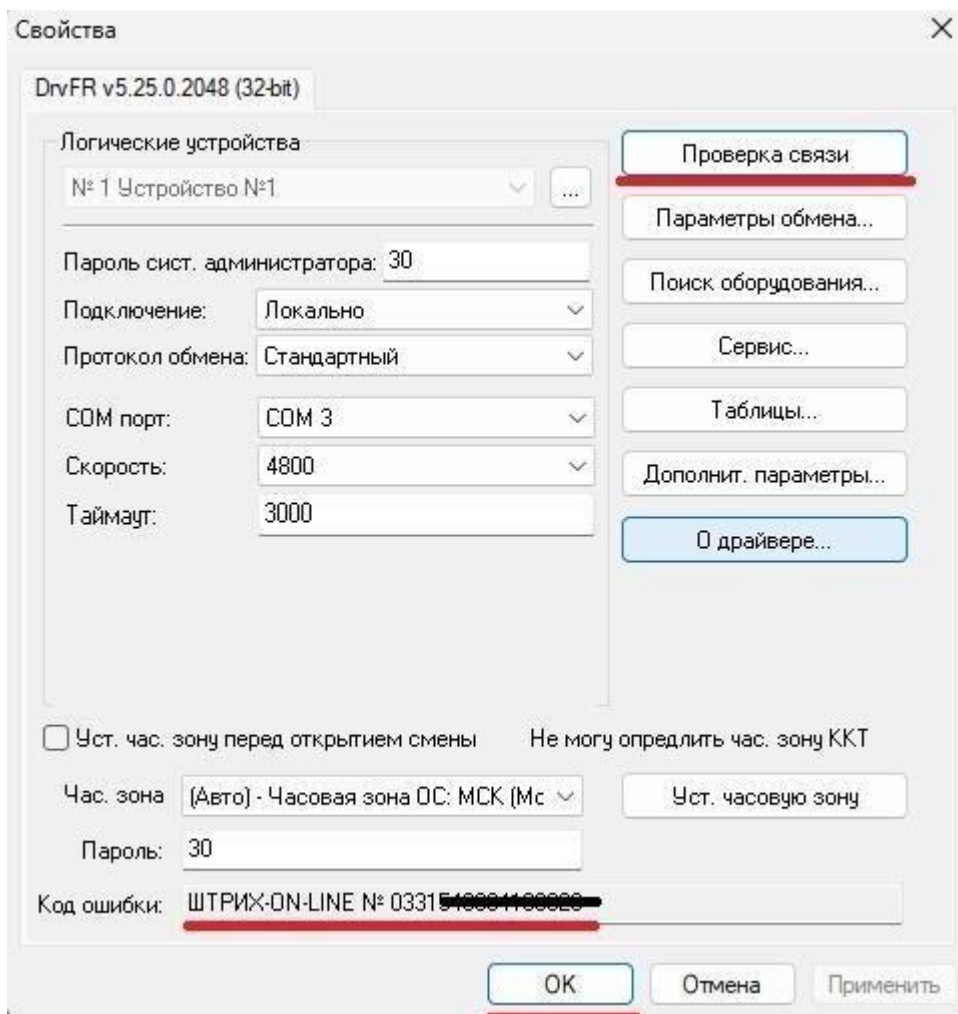
Нажимаем кнопку «Начать» , после чего у нас отобразится к какому COM порту подключена ккт:

Поиск оборудования

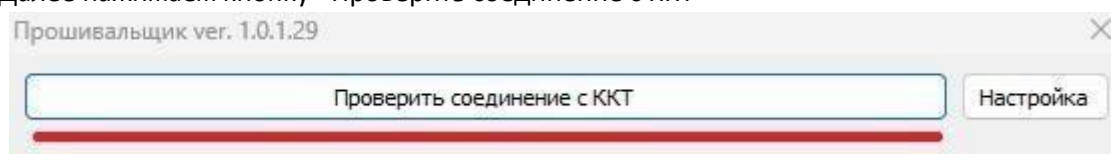
Порт	Скорость	Название
<input checked="" type="checkbox"/> Все		
<input checked="" type="checkbox"/> COM3	115200	ШТРИХ-ON-LINE

Начать
 Остановить
 Настройка
 ОК
 Отмена

Жмём «ОК», нажимаем проверка связи, он найдёт ККТ, после чего жмём «ОК»



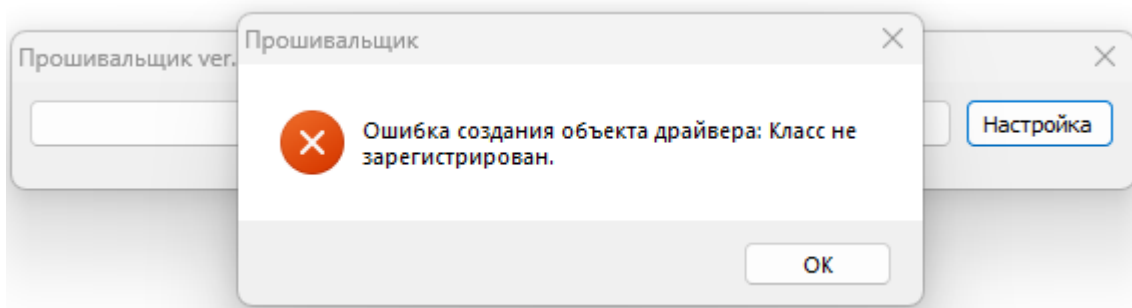
Далее нажимаем кнопку «Проверить соединение с ККТ»



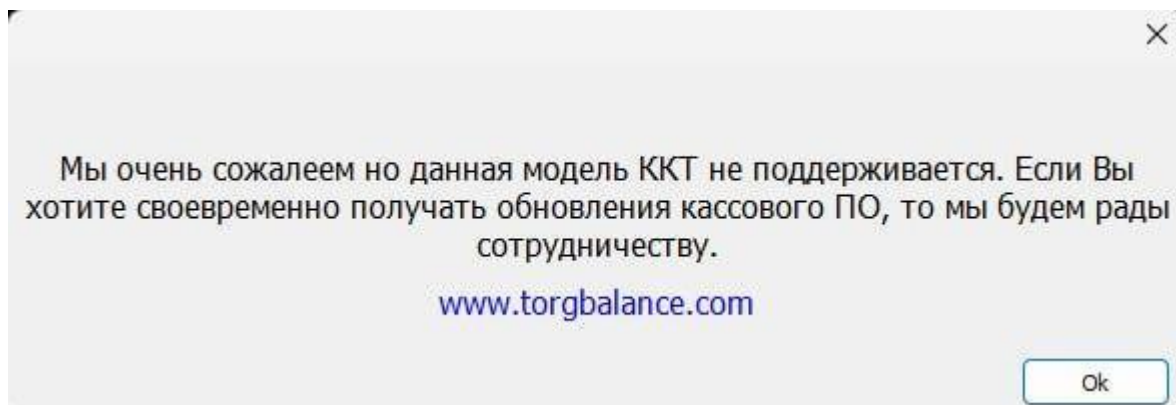
Если вы используете Тест Драйвер 64 бита, то качать нужно программу для обновления ПО 64 бита.

Если вы используете Тест Драйвер 32 бита, то качать нужно программу для обновления ПО 32 бита.

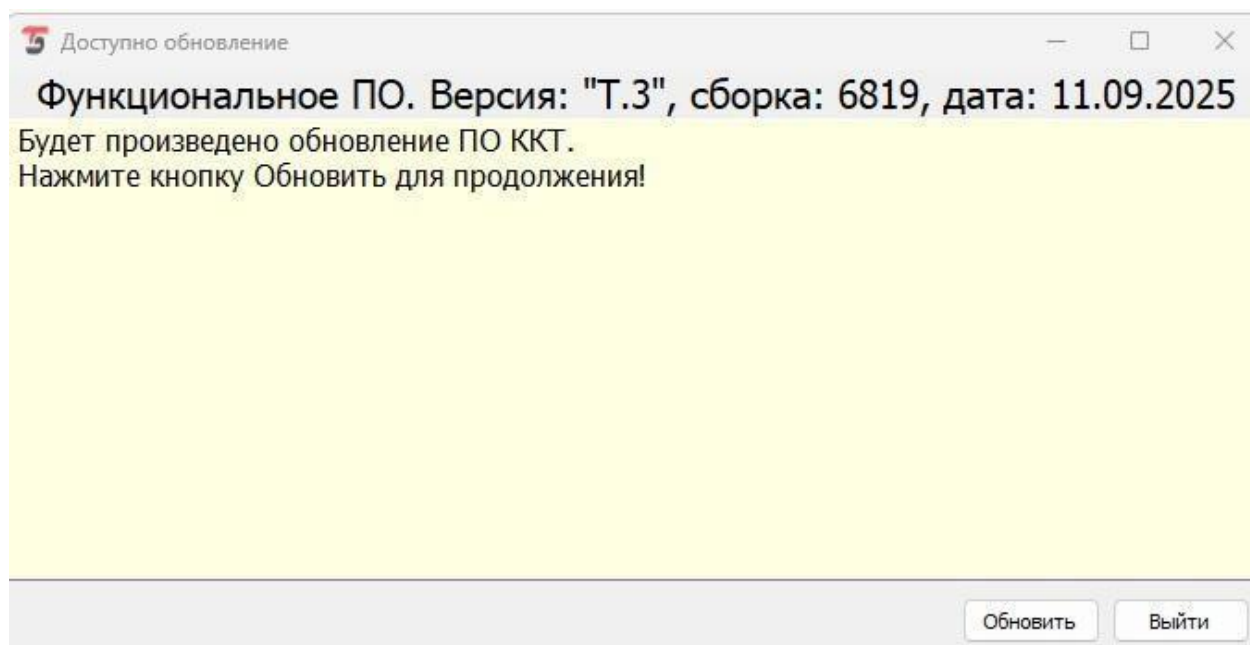
Если вы будете использовать программу обновления ПО 32 бита, а у вас тест драйвера 64 бита, вам выдаст ошибку



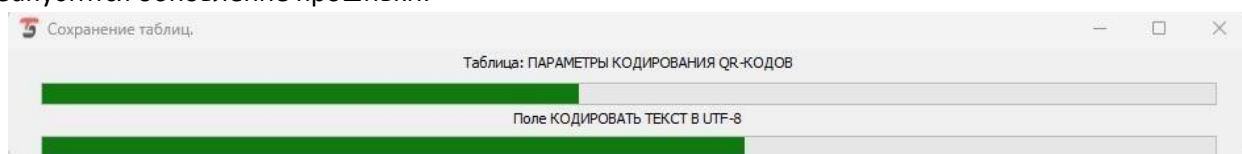
Если ККТ не обслуживается нами, то выйдет сообщение



Появится информационное окно с новой версией прошивки
Если ККТ обслуживается то нажимаем кнопку «Обновить»



Запустится обновление прошивки:



После установки обновления, ККТ перезагрузится появится информационное окно «Установлена последняя версия ПО»

