



Формирование чеков коррекции на ФФД 1.2

При ФФД 1.2 почти в любой ситуации делается чек коррекции.

Неправильно проббили чек? Делаем чеки коррекции.

Не проббили чек? Делаем чек коррекции.

В отличие от ФФД 1.05, стало легче - писать объяснительные к чекам коррекции не нужно. Указывается только дата нарушения и Фискальный Признак неправильного чека (если он был). Появилась возможность бить чеки коррекции возврата.

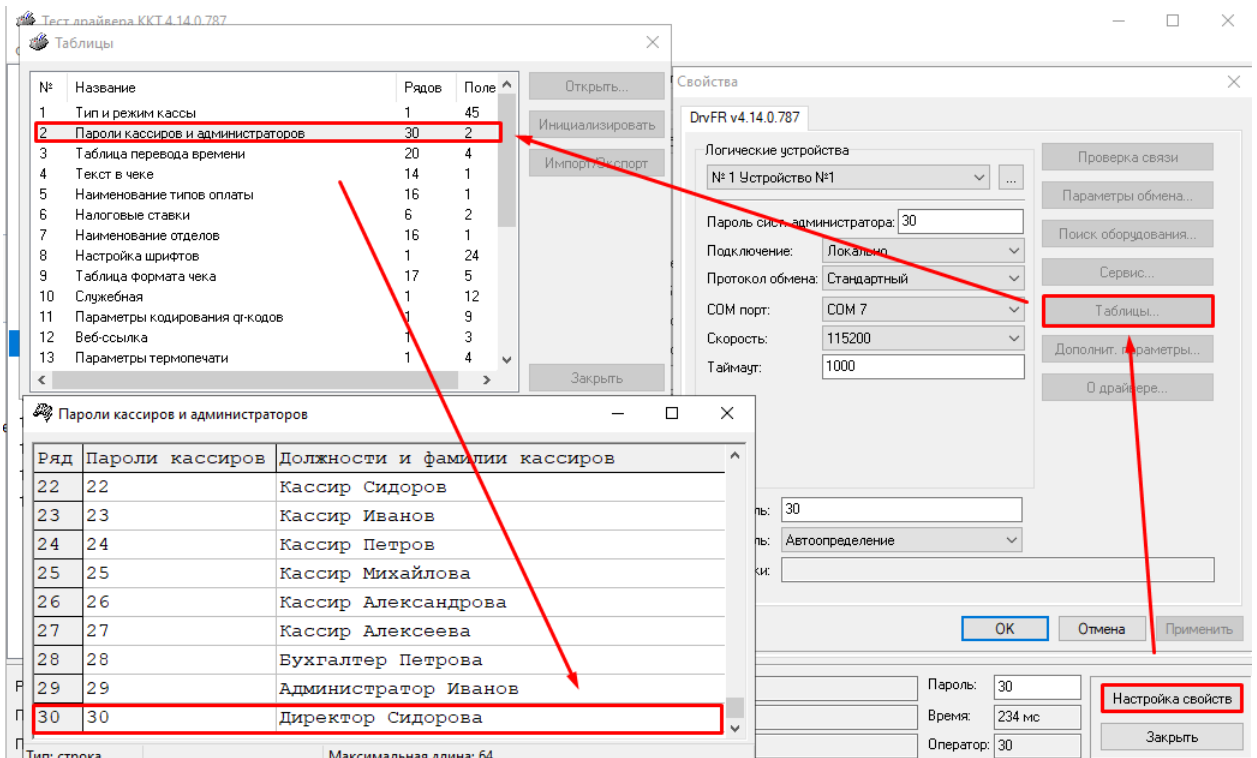
Но стало сложнее - теперь нужно указывать все позиции в чеке.

Только в случае возврата товара делается чек возврата.

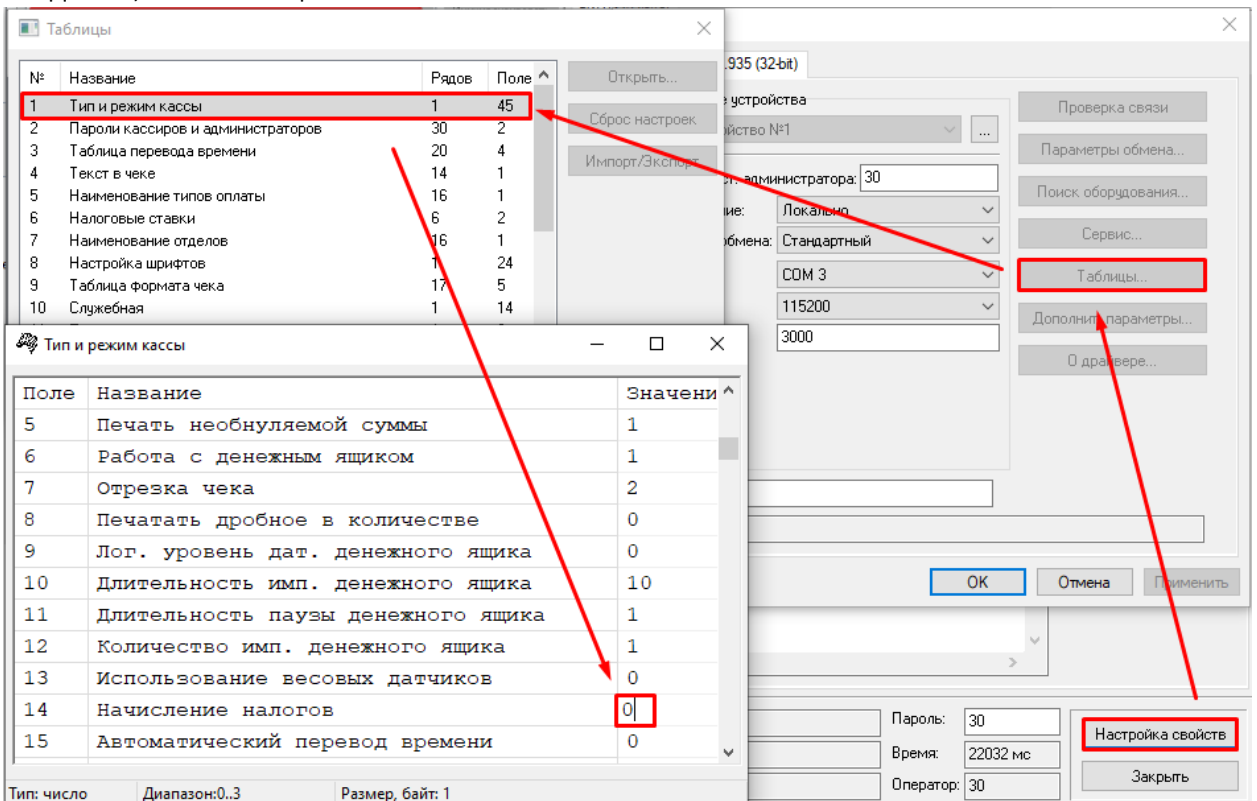
Подготовка к работе

Скачайте [актуальную версию Тест Драйвера](#) и установите.

Укажите свою должность и фамилию в таблице 2 в Поле 30:



Убедитесь, что в таблице 1 поле 14 стоит 0:



Пример 1 Не проббили чек

Вчера выключили электричество и товары трем покупателям отпускали без чека.

Пробиваются чеки коррекции.

Укажите свою должность и фамилию в таблице 2 в Поле 30:

Таблицы

№	Название	Рядов	Поле
1	Тип и режим кассы	1	45
2	Пароли кассиров и администраторов	30	2
3	Таблица перевода времени	20	4
4	Текст в чеке	14	1
5	Наименование типов оплаты	16	1
6	Налоговые ставки	6	2
7	Наименование отделов	16	1
8	Настройка шрифтов	1	24
9	Таблица формата чека	17	5
10	Служебная	1	12
11	Параметры кодирования qr-кодов	1	9
12	Веб-ссылка	1	3
13	Параметры термопечати	1	4

Свойства

DrvFR v4.14.0.787

Логические устройства

№ 1 Устройство №1

Пароль сист. администратора: 30

Подключение: Локально

Протокол обмена: Стандартный

COM порт: COM 7

Скорость: 115200

Таймаут: 1000

Таблицы...

Пароль: 30

Время: 234 мс

Оператор: 30

Настройка свойств

Закреть

Пароли кассиров и администраторов

Ряд	Пароли кассиров	Должности и фамилии кассиров
22	22	Кассир Сидоров
23	23	Кассир Иванов
24	24	Кассир Петров
25	25	Кассир Михайлова
26	26	Кассир Александрова
27	27	Кассир Алексеева
28	28	Бухгалтер Петрова
29	29	Администратор Иванов
30	30	Директор Сидорова

Тип: строка

Максимальная длина: 64

Убедитесь, что в таблице 1 поле 14 стоит 0:

Таблицы

№	Название	Рядов	Поле
1	Тип и режим кассы	1	45
2	Пароли кассиров и администраторов	30	2
3	Таблица перевода времени	20	4
4	Текст в чеке	14	1
5	Наименование типов оплаты	16	1
6	Налоговые ставки	6	2
7	Наименование отделов	16	1
8	Настройка шрифтов	1	24
9	Таблица формата чека	17	5
10	Служебная	1	14

Свойства

935 (32-бит)

Логические устройства

Устройство №1

Пароль администратора: 30

Подключение: Локально

Протокол обмена: Стандартный

COM порт: COM 3

Скорость: 115200

Таймаут: 3000

Таблицы...

Пароль: 30

Время: 22032 мс

Оператор: 30

Настройка свойств

Закреть

Тип и режим кассы

Поле	Название	Значение
5	Печать необнуляемой суммы	1
6	Работа с денежным ящиком	1
7	Отрезка чека	2
8	Печатать дробное в количестве	0
9	Лог. уровень дат. денежного ящика	0
10	Длительность имп. денежного ящика	10
11	Длительность паузы денежного ящика	1
12	Количество имп. денежного ящика	1
13	Использование весовых датчиков	0
14	Начисление налогов	0
15	Автоматический перевод времени	0

Тип: число

Диапазон: 0..3

Размер, байт: 1

Первый чек

01. Состояние
02. ФН сервис
03. ФН чеки
04. Регистрация (ФФД 1.0)
05. Отчеты
06. Печать текста
07. Печать графики
08. ПД
09. Параметры устройства
10. Сервис
11. ЭКЛЗ
12. МФП
13. Купороприемник
14. MasterPay-K
15. Модем
16. БД чеков
17. Онлайн платежи
18. Прочее

Операции ФН | **Атрибуты чека** | Теги ФФД | Чек коррекции | КТ | КТ 2 | Агент (ФФД 1.1)

Предмет расчета: _____

Строка: **Мясо** | Сумма: | Налог:

Цена: | Призн. способа расч.: **4. Полный расчет**

Кол-во: | Призн. предм. расч.: **1. Товар**

Дробное кол-во (ФФД 1.2): _____ | **Мера кол-ва (ФФД 1.2):** | **4. БЕЗ НДС**

Числитель: | Налог: _____ | **0 отдел**

Знаменатель: | Отдел: _____

Тип: **Приход**

Заккрытие чека:

Строка: _____

Налич.: | НДС 20%, сумма:

Безнал.: | НДС 10%, сумма:

Аванс: | НДС 0%, сумма:

Кредит: | БЕЗ НДС, сумма:

ВП: | НДС 20/120, сумма:

СНО: **ПСН** | НДС 10/110, сумма:

Расширен. типы оплат... | Округление до рубля, коп.:

Открыть чек
Открыть чек коррекции
Добавить позицию v2
Операция v2 + данные агента (ФФД 1.1)*
Заккрытие чека расширенное v2
Запрос необнуляемых сумм
Адм. отмена чека

*Данные агента указываются на закладке "Агент (ФФД 1.1)"

Указывается дата, когда был неучтенный расчет (Номер документа основания коррекции не указывается при коррекции самостоятельно):

Операции ФН | **Атрибуты чека** | Теги ФФД | Чек коррекции (ФФД 1.05) | КТ | КТ 2 | Агент

E-mail или Тел. покупателя:
 | Передать e-mail (тел.) покупателя

E-mail отправителя:
 | Передать e-mail отправителя

Имя доп. реквизита пользователя:
 | Передать доп. реквизит пользователя

Значение доп. реквизита пользователя:

Атрибуты чека коррекции

Тип коррекции: **0. Самостоятельно**

Номер док-та основания корр.:

Дата док-та основания корр.: **13.09.2021** | Передать данные коррекции

Операции ФН | Атрибуты чека | Теги ОФД | Чек коррекции | КТ | КТ 2 | Агент (ФФД 1.1)

Предмет расчета: _____

Строка:

Цена: Сумма: Налог:

Кол-во: Призн. способа расч.: 4. Полный расчет

Дробное кол-во (ФФД 1.2): Призн. предм. расч.: 1. Товар

Числитель: Мера кол-ва (ФФД 1.2): 0. шт. или ед.

Знаменатель: Налог: 4. БЕЗ НДС

Тип: Отдел: 0 отдел

Закрывие чека: _____

Строка:	<input type="text"/>	Закрывие чека расширенное v2
Наличн.:	<input type="text" value="230"/>	НДС 20%, сумма: <input type="text" value="0"/>
Безнал.:	<input type="text" value="0"/>	НДС 10%, сумма: <input type="text" value="0"/>
Аванс:	<input type="text" value="0"/>	НДС 0%, сумма: <input type="text" value="0"/>
Кредит:	<input type="text" value="0"/>	БЕЗ НДС, сумма: <input type="text" value="0"/>
ВП:	<input type="text" value="0"/>	НДС 20/120, сумма: <input type="text" value="0"/>
СНО:	<input type="text" value="ПСН"/>	НДС 10/110, сумма: <input type="text" value="0"/>
Расширен. типы оплат...		Округление до рубля, коп.: <input type="text" value="0"/>

Операция v2 + данные агента (ФФД 1.1)*

*Данные агента указываются на закладке "Агент (ФФД 1.1)"

Второй чек

Операции ФН | Атрибуты чека | Теги ОФД | Чек коррекции | КТ | КТ 2 | Агент (ФФД 1.1)

Предмет расчета: _____

Строка:

Цена: Сумма: Налог:

Кол-во: Призн. способа расч.: 4. Полный расчет

Дробное кол-во (ФФД 1.2): Призн. предм. расч.: 1. Товар

Числитель: Мера кол-ва (ФФД 1.2): 0. шт. или ед.

Знаменатель: Налог: 4. БЕЗ НДС

Тип: Отдел: 0 отдел

Закрывие чека: _____

Операция v2 + данные агента (ФФД 1.1)*

Если больше 1 позиции, то добавляем по очереди все позиции:

Операции ФН | Атрибуты чека | Теги ОФД | Чек коррекции | КТ | КТ 2 | Агент (ФФД 1.1)

Предмет расчета: _____

Строка:

Цена: Сумма: Налог:

Кол-во: Призн. способа расч.: 4. Полный расчет

Дробное кол-во (ФФД 1.2): Призн. предм. расч.: 1. Товар

Числитель: Мера кол-ва (ФФД 1.2): 0. шт. или ед.

Знаменатель: Налог: 4. БЕЗ НДС

Тип: Отдел: 0 отдел

Закрывие чека: _____

Операция v2 + данные агента (ФФД 1.1)*

Указывается дата, когда был неучтенный расчет:

Операции ФН **Атрибуты чека** Теги ОФД Чек коррекции (ФФД 1.05) КТ КТ 2 Агент

Е-mail или Тел. покупателя:

Е-mail отправителя:

Имя доп. реквизита пользователя:

Значение доп. реквизита пользователя:

Атрибуты чека коррекции

Тип коррекции:

Номер док-та основания корр.:

Дата док-та основания корр.:

Операции ФН **Атрибуты чека** Теги ОФД Чек коррекции КТ КТ 2 Агент (ФФД 1.1)

Предмет расчета:

Строка:

Цена: Сумма: Налог:

Кол-во: Призн. способа расч.:

Дробное кол-во (ФФД 1.2): Призн. предм. расч.:

Числитель: Мера кол-ва (ФФД 1.2):

Знаменатель: Налог:

Тип: Отдел:

Заккрытие чека:

Строка:

Наличн.: <input type="text" value="0"/>	НДС 20%, сумма: <input type="text" value="0"/>
Безнал.: <input type="text" value="260"/>	НДС 10%, сумма: <input type="text" value="0"/>
Аванс: <input type="text" value="0"/>	НДС 0%, сумма: <input type="text" value="0"/>
Кредит: <input type="text" value="0"/>	БЕЗ НДС, сумма: <input type="text" value="0"/>
ВП: <input type="text" value="0"/>	НДС 20/120, сумма: <input type="text" value="0"/>
СНО: <input type="text" value="ПСН"/>	НДС 10/110, сумма: <input type="text" value="0"/>
Расширен. типы оплат...	Округление до рубля, коп.: <input type="text" value="0"/>

*Данные агента указываются на закладке "Агент (ФФД 1.1)"

Третий чек

Операции ФН | Атрибуты чека | Теги ОФД | Чек коррекции | КТ | КТ 2 | Агент (ФФД 1.1)

Предмет расчета:

Строка:

Цена: Сумма: Налог:

Кол-во: Призн. способа расч.:

Дробное кол-во (ФФД 1.2): Призн. предм. расч.:

Числитель: Мера кол-ва (ФФД 1.2):

Знаменатель: Налог:

Тип: Отдел:

Закрытие чека:

Строка:

Наличн.: НДС 20%, сумма:

Безнал.: НДС 10%, сумма:

Аванс: НДС 0%, сумма:

Кредит: БЕЗ НДС, сумма:

ВП: НДС 20/120, сумма:

СНО: НДС 10/110, сумма:

Расширен. типы оплат... Округление до рубля, коп.:

Открыть чек

Открыть чек коррекции

Добавить позицию v2

Операция v2 + данные агента (ФФД 1.1)*

Закрытие чека расширенное v2

Запрос необнуляемых сумм

Адм. отмена чека

*Данные агента указываются на закладке "Агент (ФФД 1.1)"

Указывается дата, когда был неучтенный расчет:

Операции ФН | Атрибуты чека | Теги ОФД | Чек коррекции (ФФД 1.05) | КТ | КТ 2 | Агент

E-mail или Тел. покупателя:

E-mail отправителя:

Имя доп. реквизита пользователя:

Значение доп. реквизита пользователя:

Атрибуты чека коррекции

Тип коррекции:

Номер док-та основания корр.:

Дата док-та основания корр.:

Операции ФН | Атрибуты чека | Теги ОФД | Чек коррекции | КТ | КТ 2 | Агент (ФФД 1.1)

Предмет расчета: _____

Строка:

Цена: Сумма: Налог:

Кол-во: Призн. способа расч.: 4. Полный расчет

Дробное кол-во (ФФД 1.2): Призн. предм. расч.: 1. Товар

Числитель: Мера кол-ва (ФФД 1.2): 0. шт. или ед.

Знаменатель: Налог: 4. БЕЗ НДС

Тип: Отдел: 0 отдел

Закрывтие чека: _____

Строка:

Наличн.: 180	НДС 20%, сумма: 0
Безнал.: 0	НДС 10%, сумма: 0
Аванс: 0	НДС 0%, сумма: 0
Кредит: 0	БЕЗ НДС, сумма: 0
ВП: 0	НДС 20/120, сумма: 0
СНО: ПСН	НДС 10/110, сумма: 0

Расширен. типы оплат... Округление до рубля, коп.:

Закрывтие чека расширенное v2

Запрос необнуляемых сумм

Адм. отмена чека

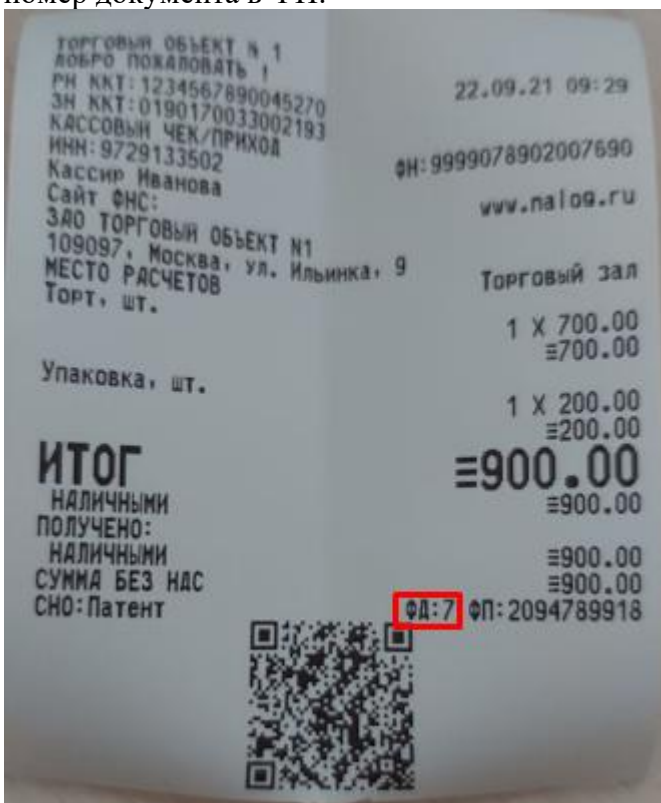
*Данные агента указываются на закладке "Агент (ФФД 1.1)"

Пример 2 Неправильный чек

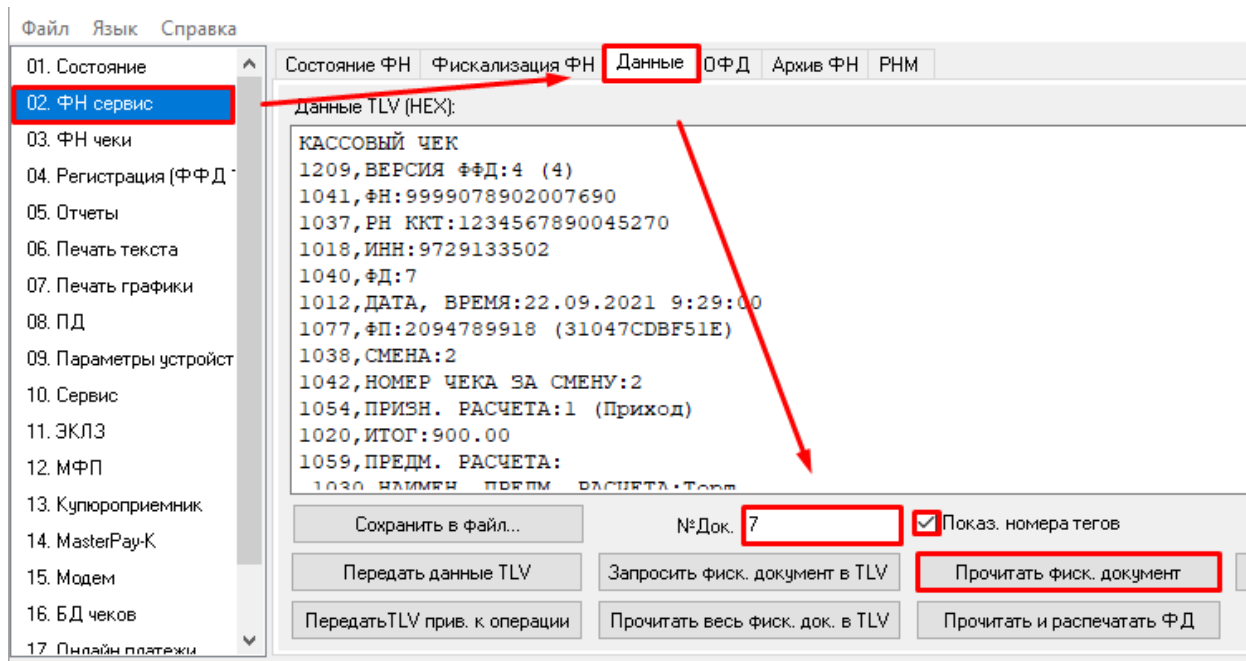
Неверно пробили тип оплаты. “Наличными” вместо “Безналичными”

1. Поиск неправильного чека

Если чек на руках, то смотрим строчку “ФД”. ФД - фискальный документ, это порядковый номер документа в ФН:



Далее заходим в тесте драйвера во вкладку 02.ФН Сервис - Данные
Ставим галочку на “Показывать номера тегов”
Вводим в “№ Док.” номер ФД
Нажимаем “Прочитать фискальный документ”.
Также его можно распечатать нажав “Прочитать и распечатать ФД”.



Если чек был пробит более 30 дней назад, то прочитать его через Тест Драйвера не получится.

Придется искать его в личном кабинете ОФД.

Если фискального документа на руках нет, то следует его искать методом перебора (вводить номер фд, пока не найдем нужный документ).

2. Сбор информации

Смотрим данные ФД:

Смотрим наименование, цену, количество, признак предмета и способа расчета каждой позиции:

1054, ПРИЗН. РАСЧЕТА:1 (Приход)
1020, ИТОГ:900.00
1059, ПРЕДМ. РАСЧЕТА:
1030, НАИМЕН. ПРЕДМ. РАСЧЕТА:Торт
1079, ЦЕНА ЗА ЕД. ПРЕДМ. РАСЧ.:700.00
1023, КОЛ-ВО ПРЕДМ. РАСЧЕТА:1.000000
2108, МЕРА КОЛ-ВА ПРЕДМ. РАСЧ.:0
1043, СТОИМ. ПРЕДМ. РАСЧЕТА:700.00
1199, СТАВКА НДС:6
1214, ПРИЗН. СПОСОБА РАСЧ.:4
1212, ПРИЗН. ПРЕДМЕТА РАСЧ.:1
1059, ПРЕДМ. РАСЧЕТА:
1030, НАИМЕН. ПРЕДМ. РАСЧЕТА:упаковка
1079, ЦЕНА ЗА ЕД. ПРЕДМ. РАСЧ.:200.00
1023, КОЛ-ВО ПРЕДМ. РАСЧЕТА:1.000000
2108, МЕРА КОЛ-ВА ПРЕДМ. РАСЧ.:0
1043, СТОИМ. ПРЕДМ. РАСЧЕТА:200.00
1199, СТАВКА НДС:6
1214, ПРИЗН. СПОСОБА РАСЧ.:4
1212, ПРИЗН. ПРЕДМЕТА РАСЧ.:4
1021, КАССИР:Кассир Иванова
1031, НАЛИЧНЫМИ:900.00
1081. БЕЗНАЛИЧНЫМИ:0.00

Смотрим дату:

КАССОВЫЙ ЧЕК
1209, ВЕРСИЯ ФФД:4 (4)
1041, ФН:9999078902007690
1037, РН ККТ:1234567890045270
1018, ИНН:9729133502
1040, ФД:7
1012, ДАТА, ВРЕМЯ 22.09.2021 9:29:00
1077, ФП:2094789918 (31047CDBF51E)
1038, СМЕНА:2

Смотрим тип операции:

КАССОВЫЙ ЧЕК
1209, ВЕРСИЯ ФФД:4 (4)
1041, ФН:9999078902007690
1037, РН ККТ:1234567890045270
1018, ИНН:9729133502
1040, ФД:7
1012, ДАТА, ВРЕМЯ:22.09.2021 9:29:00
1077, ФП:2094789918 (31047CDBF51E)
1038, СМЕНА:2
1042, НОМЕР ЧЕКА ЗА СМЕНУ:2
1054, ПРИЗН. РАСЧЕТА:1 (Приход)
1020, ИТОГ:900.00
1059, ПРЕДМ. РАСЧЕТА:
1030, НАИМЕН. ПРЕДМ. РАСЧЕТА:Торт
1079, ЦЕНА ЗА ЕД. ПРЕДМ. РАСЧ.:700.00
1023, КОЛ-ВО ПРЕДМ. РАСЧЕТА:1.000000

Если Приход, то проводить будем как Возврат прихода

Если Возврат прихода, то проводить будем как Приход

Если Расход, то проводить будем как Возврат расхода

Если Возврат расхода, то проводить будем как Расход

Далее смотрим ставку НДС на каждую позицию в чеке

```
1020,ИТОГ:900.00
1059,ПРЕДМ. РАСЧЕТА:
  1030,НАИМЕН. ПРЕДМ. РАСЧЕТА:Торт
  1079,ЦЕНА ЗА ЕД. ПРЕДМ. РАСЧ.:700.00
  1023,КОЛ-ВО ПРЕДМ. РАСЧЕТА:1.000000
  2108,МЕРА КОЛ-ВА ПРЕДМ. РАСЧ.:0
  1043,СТОИМ. ПРЕДМ. РАСЧЕТА:700.00
  1199,СТАВКА НДС:6
  1214,ПРИЗН. СПОСОБА РАСЧ.:4
  1212,ПРИЗН. ПРЕДМЕТА РАСЧ.:1
1059,ПРЕДМ. РАСЧЕТА:
  1030,НАИМЕН. ПРЕДМ. РАСЧЕТА:Упаковка
  1079,ЦЕНА ЗА ЕД. ПРЕДМ. РАСЧ.:200.00
  1023,КОЛ-ВО ПРЕДМ. РАСЧЕТА:1.000000
  2108,МЕРА КОЛ-ВА ПРЕДМ. РАСЧ.:0
  1043,СТОИМ. ПРЕДМ. РАСЧЕТА:200.00
  1199,СТАВКА НДС:6
  1214,ПРИЗН. СПОСОБА РАСЧ.:4
  1212,ПРИЗН. ПРЕДМЕТА РАСЧ.:4
1021,КАССИР:Кассир Иванова
1031,НАЛИЧНЫМИ:900.00
```

Если ставка НДС:1, то проводить данную позицию будем по 1 группе налога (НДС 20%)

Если ставка НДС:2, то проводить данную позицию будем по 2 группе налога (НДС 10%)

Если ставка НДС:3, то проводить данную позицию будем по 5 группе налога (НДС 20/120)

Если ставка НДС:4, то проводить данную позицию будем по 6 группе налога (НДС 10/110)

Если ставка НДС:5, то проводить данную позицию будем по 3 группе налога (НДС 0%)

Если ставка НДС:6 или не указана, то проводить будем по 4 группе налога (БЕЗ НДС)

Далее смотрим на систему налогообложения, тег 1055:

```
1217,ИНАЯ ФОРМА ОПЛАТЫ:0.00
1060,САЙТ ФНС:www.nalog.ru
1187,МЕСТО РАСЧЕТОВ:Торговый зал
1105,СУММА БЕЗ НДС:900.00
1048,НАИМЕН. ПОЛЬЗ.:ЗАО ТОРГОВЫЙ С
1009,АДР.РАСЧЕТОВ:109097, Москва,
1055,СНО:32 (ПСН)
```

Если СНО: 1 то, проводить чек будем по СНО: ОСН

Если СНО: 2 то, проводить чек будем по СНО: УСНД

Если СНО: 4 то, проводить чек будем по СНО: УСНДМР

Если СНО: 8 то, проводить чек будем по СНО: ЕНВД

Если СНО: 16 то, проводить чек будем по СНО: ЕСН

Если СНО: 32 то, проводить чек будем по СНО: ПСН

Затем смотрим общую сумму:

```
1031, НАЛИЧНЫМИ: 900.00
1081, БЕЗНАЛИЧНЫМИ: 0.00
1215, ПРЕДВАРИТЕЛЬНАЯ ОПЛАТА (АВАНС): 0.00
1216, ПОСЛЕДУЮЩАЯ ОПЛАТА (КРЕДИТ): 0.00
1217, ИНАЯ ФОРМА ОПЛАТЫ: 0.00
```

Сумму по тегу 1031 Наличными, будем вводить в поле “Наличн:”

Сумму по тегу 1081 Безналичными, будем вводить в “Безнал.:”

Сумму по тегу 1215 Предварительная оплата (Аванс), будем вводить “Аванс:”

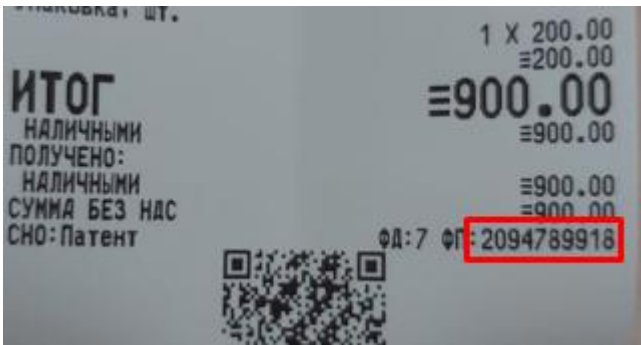
Сумму по тегу 1216 Последующая Оплата (Кредит), будем вводить “Кредит:”

Сумму по тегу 1217 Иная форма оплаты, она же встречное предоставление будем вводить в “ВП:”

И самое главное - смотрим Фискальный признак чека:

```
КАССОВЫЙ ЧЕК
1209, ВЕРСИЯ ФФД: 4 (4)
1041, ФН: 9999078902007690
1037, РН ККТ: 1234567890045270
1018, ИНН: 9729133502
1040, ФД: 7
1012, ДАТА, ВРЕМЯ: 22.09.2021 9:29:00
1077, ФП 2094789918 (31047CDBF51E)
1038, СМЕНА: 2
1042, НОМЕР ЧЕКА ЗА СМЕНУ: 2
1054, ПРИЗН. РАСЧЕТА: 1 (Приход)
1020, ИТОГ: 900.00
1059, ПРЕДМ. РАСЧЕТА:
1030, НАИМЕН. ПРЕДМ. РАСЧЕТА: Торт
1079, ЦЕНА ЗА ЕД. ПРЕДМ. РАСЧ.: 700.00
```

Также он указан на самом чеке:



3 Чек возврата коррекции

По данным, собранным на Этапе 2 формируем чек возврата.

Укажите свою должность и фамилию в таблице 2 в Поле 30:

The screenshot shows the 'Таблицы' window with the following table:

№	Название	Рядов	Поле
1	Тип и режим кассы	1	45
2	Пароли кассиров и администраторов	30	2
3	Таблица перевода времени	20	4
4	Текст в чеке	14	1
5	Наименование типов оплаты	16	1
6	Налоговые ставки	6	2
7	Наименование отделов	16	1
8	Настройка шрифтов	1	24
9	Таблица формата чека	17	5
10	Служебная	1	12
11	Параметры кодирования qr-кодов	1	9
12	Веб-ссылка	1	3
13	Параметры термопечати	1	4

The 'Свойства' window shows the 'Таблицы...' button highlighted in red. The 'Пароли кассиров и администраторов' table is shown below:

Ряд	Пароли кассиров	Должности и фамилии кассиров
22	22	Кассир Сидоров
23	23	Кассир Иванов
24	24	Кассир Петров
25	25	Кассир Михайлова
26	26	Кассир Александрова
27	27	Кассир Алексеева
28	28	Бухгалтер Петрова
29	29	Администратор Иванов
30	30	Директор Сидорова

The 'Настройка свойств' button in the bottom right of the 'Пароли кассиров и администраторов' window is also highlighted in red.

Убедитесь, что в таблице 1 поле 14 стоит 0:

Таблицы

№	Название	Рядов	Поле
1	Тип и режим кассы	1	45
2	Пароли кассиров и администраторов	30	2
3	Таблица перевода времени	20	4
4	Текст в чеке	14	1
5	Наименование типов оплаты	16	1
6	Налоговые ставки	6	2
7	Наименование отделов	16	1
8	Настройка шрифтов	7	24
9	Таблица формата чека	17	5
10	Служебная	1	14

Тип и режим кассы

Поле	Название	Значение
5	Печать необнуляемой суммы	1
6	Работа с денежным ящиком	1
7	Отрезка чека	2
8	Печатать дробное в количестве	0
9	Лог. уровень дат. денежного ящика	0
10	Длительность имп. денежного ящика	10
11	Длительность паузы денежного ящика	1
12	Количество имп. денежного ящика	1
13	Использование весовых датчиков	0
14	Начисление налогов	0
15	Автоматический перевод времени	0

Тип: число Диапазон: 0..3 Размер, байт: 1

Открываем чек коррекции и заводим первую позицию:

Операции ФН Атрибуты чека Теги ОФД Чек коррекции КТ КТ 2 Агент (ФФД 1.1)

Предмет расчета: _____

Строка: **Торт**

Цена: **700** Сумма: 0 Налог: 0

Кол-во: **1** Призн. способа расч.: **4. Полный расчет**

Дробное кол-во (ФФД 1.2): Призн. предм. расч.: **1. Товар**

Числитель: **1** Мера кол-ва (ФФД 1.2): **0. шт. или ед.**

Знаменатель: **999** Налог: **4. БЕЗ НДС**

Тип: **Возврат прихода** Отдел: **0 отдел**

Закрывите чека: _____

Открыть чек

Открыть чек коррекции

Добавить позицию v2

Операция v2 + данные агента (ФФД 1.1)*

Заводим вторую позицию:

Операции ФН Атрибуты чека Теги ОФД Чек коррекции КТ КТ 2 Агент (ФФД 1.1)

Предмет расчета: _____

Строка: **Упаковка**

Цена: **200** Сумма: 0 Налог: 0

Кол-во: **1** Призн. способа расч.: **4. Полный расчет**

Дробное кол-во (ФФД 1.2): Призн. предм. расч.: **4. Услуга**

Числитель: **1** Мера кол-ва (ФФД 1.2): **0. шт. или ед.**

Знаменатель: **999** Налог: **4. БЕЗ НДС**

Тип: **Возврат прихода** Отдел: **0 отдел**

Закрывите чека: _____

Открыть чек

Открыть чек коррекции

Добавить позицию v2

Операция v2 + данные агента (ФФД 1.1)*

Указываем дату неправильного чека:

Операции ФН **Атрибуты чека** Теги ОФД Чек коррекции (ФФД 1.05) КТ КТ 2 Агент

E-mail или Тел. покупателя:
+71234567890

E-mail отправителя:

Имя доп. реквизита пользователя:
1085

Значение доп. реквизита пользователя:
1086

Атрибуты чека коррекции

Тип коррекции: **0. Самостоятельно**

Номер док-та основания корр.:

Дата док-та основания корр.: **22.09.2021**

Указываем ФП неправильного чека:

Операции ФН Атрибуты чека Теги ОФД Чек коррекции КТ КТ 2 Агент (ФФД 1.1)

Номер тега: **1192**

Тип тега: 7. Тип "строка"

Описание: дополнительный реквизит чека (БСО)

Значение тега целое: 0

Значение тега строка: **2094789918**

Закрываем чек:

Операции ФН Атрибуты чека Теги ОФД Чек коррекции КТ КТ 2 Агент (ФФД 1.1)

Предмет расчета:

Строка: **Упаковка**

Цена: 200 Сумма: 0 Налог: 0

Кол-во: 1 Призн. способа расч.: 4. Полный расчет

Дробное кол-во (ФФД 1.2): Призн. предм. расч.: 4. Услуга

Числитель: 1 Мера кол-ва (ФФД 1.2): 0. шт. или ед.

Знаменатель: 999 Налог: 4. БЕЗ НДС

Тип: **Приход** Отдел: 0 отдел

Закрытие чека:

Строка:

Наличн.: **900** НДС 20%, сумма: 0

Безнал.: 0 НДС 10%, сумма: 0

Аванс: 0 НДС 0%, сумма: 0

Кредит: 0 БЕЗ НДС, сумма: 0

ВП: 0 НДС 20/120, сумма: 0

СНО: **ПСН** НДС 10/110, сумма: 0

Расширен. типы оплат... Округление до рубля, коп.: 0

*Данные агента указываются на закладке "Агент (ФФД 1.1)"

4 Чек Коррекции Прихода

Теперь делаем правильный чек коррекции

Открываем чек коррекции и заводим первую позицию:

Операции ФН | Атрибуты чека | Теги ФФД | Чек коррекции | КТ | КТ 2 | Агент (ФФД 1.1)

Предмет расчета: _____

Строка: **Торт**

Цена: 700 | Сумма: 0 | Налог: 0

Кол-во: **1** | Призн. способа расч.: **4. Полный расчет**

Дробное кол-во (ФФД 1.2): | Призн. предм. расч.: **1. Товар**

Числитель: 1 | Мера кол-ва (ФФД 1.2): 0 шт. или ед.

Знаменатель: 999 | Налог: **4. БЕЗ НДС**

Тип: **Возврат прихода** | Отдел: 0 отдел

Закрывтие чека: _____

Открыть чек

Открыть чек коррекции

Добавить позицию v2

Операция v2 + данные агента (ФФД 1.1)*

Заводим вторую позицию:

Операции ФН | Атрибуты чека | Теги ФФД | Чек коррекции | КТ | КТ 2 | Агент (ФФД 1.1)

Предмет расчета: _____

Строка: **Упаковка**

Цена: 200 | Сумма: 0 | Налог: 0

Кол-во: **1** | Призн. способа расч.: **4. Полный расчет**

Дробное кол-во (ФФД 1.2): | Призн. предм. расч.: **4. Услуга**

Числитель: 1 | Мера кол-ва (ФФД 1.2): 0 шт. или ед.

Знаменатель: 999 | Налог: **4. БЕЗ НДС**

Тип: **Возврат прихода** | Отдел: 0 отдел

Закрывтие чека: _____

Открыть чек

Открыть чек коррекции

Добавить позицию v2

Операция v2 + данные агента (ФФД 1.1)*

Указываем ФП неправильного чека:

Операции ФН | Атрибуты чека | Теги ФФД | Чек коррекции | КТ | КТ 2 | Агент (ФФД 1.1)

Номер тега: **1192**

Тип тега: 7. Тип "строка"

Описание: дополнительный реквизит чека (БСО)

Значение тега целое: 0

Значение тега строка: **2094789918**

Отправить тег

Отпр. тег привязанный к операции

Получить описание тега

Закрываем чек:

Операции ФН | Атрибуты чека | Теги ОФД | Чек коррекции | КТ | КТ 2 | Агент (ФФД 1.1)

Предмет расчета: _____

Строка:

Цена: Сумма: Налог:

Кол-во: Призн. способа расч.: 4. Полный расчет

Дробное кол-во (ФФД 1.2): Призн. предм. расч.: 4. Услуга

Числитель: Мера кол-ва (ФФД 1.2): 0. шт. или ед.

Знаменатель: Налог: 4. БЕЗ НДС

Тип: Отдел: 0 отдел

Закрытие чека: _____

Строка:

Наличн.: НДС 20%, сумма:

Безнал.: НДС 10%, сумма:

Аванс: НДС 0%, сумма:

Кредит: БЕЗ НДС, сумма:

ВП: НДС 20/120, сумма:

СНО: НДС 10/110, сумма:

Расширен. типы оплат... Округление до рубля, коп.:

Закрытие чека расширенное v2

Запрос необнуляемых сумм

Адм. отмена чека

*Данные агента указываются на закладке "Агент (ФФД 1.1)"

Пример 3 Лишний чек

Если чек задвоился чек по безналу.

1. Поиск неправильного чека

Если чек на руках, то смотрим строчку “ФД”. ФД - фискальный документ, это порядковый номер документа в ФН:

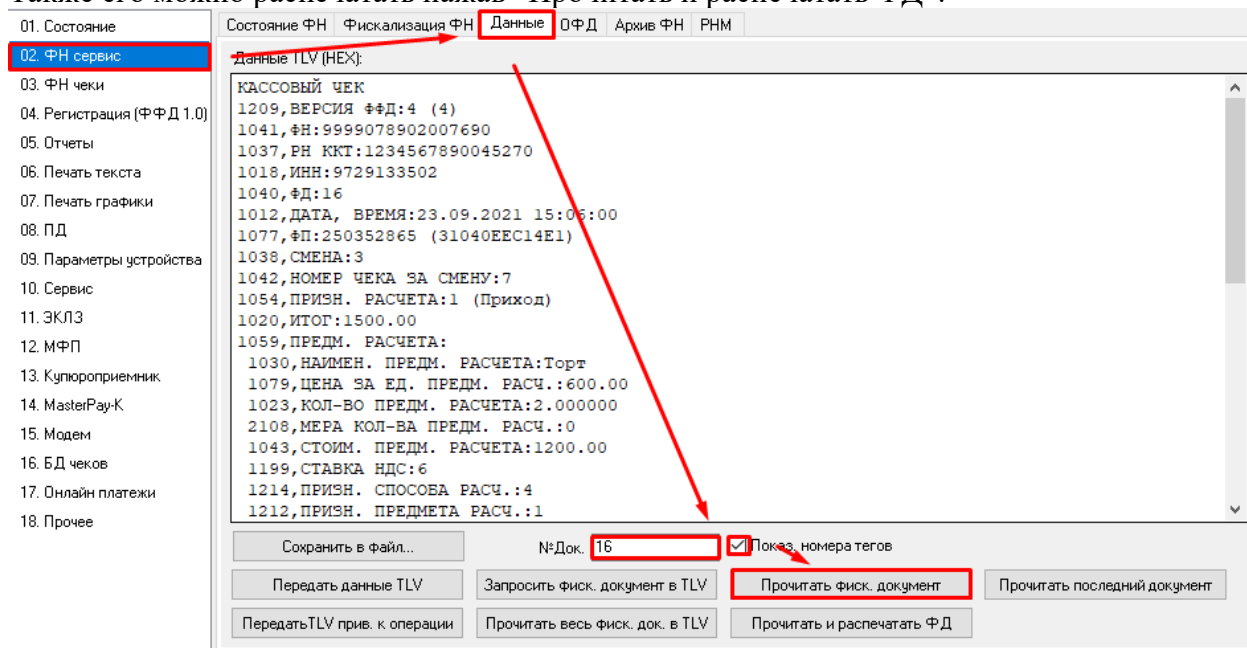


Далее заходим в тесте драйвера во вкладку 02.ФН Сервис - Данные
Ставим галочку “Показывать номера тегов”

Вводим в “№ Док.” номер ФД

Нажимаем “Прочитать фискальный документ”.

Также его можно распечатать нажав “Прочитать и распечатать ФД”.



Если чек был пробит более 30 дней назад, то прочитать его через Тест Драйвера не получится. Придется искать его в личном кабинете ОФД.

Если фискального документа на руках нет, то следует его искать методом перебора (вводить номер фд, пока не найдем нужный документ).

2 Сбор информации

Смотрим данные ФД.

Смотрим наименование, цену, количество, признак предмета и способа расчета каждой позиции:

1059, ПРЕДМ. РАСЧЕТА:

```
1030, НАИМЕН. ПРЕДМ. РАСЧЕТА: Торт
1079, ЦЕНА ЗА ЕД. ПРЕДМ. РАСЧ.: 600.00
1023, КОЛ-ВО ПРЕДМ. РАСЧЕТА: 2.000000
2108, МЕРА КОЛ-ВА ПРЕДМ. РАСЧ.: 0
1043, СТОИМ. ПРЕДМ. РАСЧЕТА: 1200.00
1199, СТАВКА НДС: 6
1214, ПРИЗН. СПОСОБА РАСЧ.: 4
1212, ПРИЗН. ПРЕДМЕТА РАСЧ.: 1
```

1059, ПРЕДМ. РАСЧЕТА:

```
1030, НАИМЕН. ПРЕДМ. РАСЧЕТА: Доставка
1079, ЦЕНА ЗА ЕД. ПРЕДМ. РАСЧ.: 300.00
1023, КОЛ-ВО ПРЕДМ. РАСЧЕТА: 1.000000
2108, МЕРА КОЛ-ВА ПРЕДМ. РАСЧ.: 0
1043, СТОИМ. ПРЕДМ. РАСЧЕТА: 300.00
1199, СТАВКА НДС: 6
1214, ПРИЗН. СПОСОБА РАСЧ.: 4
1212, ПРИЗН. ПРЕДМЕТА РАСЧ.: 4
```

Смотрим дату:

```
КАССОВЫЙ ЧЕК
1209, ВЕРСИЯ ФФД: 4 (4)
1041, ФН: 9999078902007690
1037, РН ККТ: 1234567890045270
1018, ИНН: 9729133502
1040, ФД: 16
1012, ДАТА, ВРЕМЯ: 23.09.2021 15:06:00
1077, ФП: 250352865 (31040EES14E1)
1038, СМЕНА: 3
```

Если Приход, то проводить будем как Возврат прихода

Если Возврат прихода, то проводить будем как Приход

Если Расход, то проводить будем как Возврат расхода

Если Возврат расхода, то проводить будем как Расход

Далее смотрим ставку НДС на каждую позицию в чеке:

1059, ПРЕДМ. РАСЧЕТА:
1030, НАИМЕН. ПРЕДМ. РАСЧЕТА: Торт
1079, ЦЕНА ЗА ЕД. ПРЕДМ. РАСЧ.: 600.00
1023, КОЛ-ВО ПРЕДМ. РАСЧЕТА: 2.000000
2108, МЕРА КОЛ-ВА ПРЕДМ. РАСЧ.: 0
1043, СТОИМ. ПРЕДМ. РАСЧЕТА: 1200.00
1199, СТАВКА НДС: 6
1214, ПРИЗН. СПОСОБА РАСЧ.: 4
1212, ПРИЗН. ПРЕДМЕТА РАСЧ.: 1
1059, ПРЕДМ. РАСЧЕТА:
1030, НАИМЕН. ПРЕДМ. РАСЧЕТА: Доставка
1079, ЦЕНА ЗА ЕД. ПРЕДМ. РАСЧ.: 300.00
1023, КОЛ-ВО ПРЕДМ. РАСЧЕТА: 1.000000
2108, МЕРА КОЛ-ВА ПРЕДМ. РАСЧ.: 0
1043, СТОИМ. ПРЕДМ. РАСЧЕТА: 300.00
1199, СТАВКА НДС: 6
1214, ПРИЗН. СПОСОБА РАСЧ.: 4
1212, ПРИЗН. ПРЕДМЕТА РАСЧ.: 4

Если ставка НДС:1, то проводить данную позицию будем по 1 группе налога (НДС 20%)

Если ставка НДС:2, то проводить данную позицию будем по 2 группе налога (НДС 10%)

Если ставка НДС:3, то проводить данную позицию будем по 5 группе налога (НДС 20/120)

Если ставка НДС:4, то проводить данную позицию будем по 6 группе налога (НДС 10/110)

Если ставка НДС:5, то проводить данную позицию будем по 3 группе налога (НДС 0%)

Если ставка НДС:6 или не указана, то проводить будем по 4 группе налога (БЕЗ НДС)

Далее смотрим на систему налогообложения, тег 1055:

1021, КАССИР: Кассир Иванова
1031, НАЛИЧНЫМИ: 0.00
1081, БЕЗНАЛИЧНЫМИ: 1500.00
1215, ПРЕДВАРИТЕЛЬНАЯ ОПЛАТА (АВАНС): 0.00
1216, ПОСЛЕДУЮЩАЯ ОПЛАТА (КРЕДИТ): 0.00
1217, ИНАЯ ФОРМА ОПЛАТЫ: 0.00
1060, САЙТ ФНС: www.nalog.ru
1187, МЕСТО РАСЧЕТОВ: Торговый зал
1105, СУММА БЕЗ НДС: 1500.00
1048, НАИМЕН. ПОЛЬЗ.: ЗАО ТОРГОВЫЙ ОБЪЕКТ N1
1009, АДР. РАСЧЕТОВ: 109097, Москва, ул. Ильи
1055, СНО: 32 (ПСН)

Если СНО: 1 то, проводить чек будем по СНО: ОСН

Если СНО: 2 то, проводить чек будем по СНО: УСНД

Если СНО: 4 то, проводить чек будем по СНО: УСНДМР

Если СНО: 8 то, проводить чек будем по СНО: ЕНВД

Если СНО: 16 то, проводить чек будем по СНО: ЕСН

Если СНО: 32 то, проводить чек будем по СНО: ПСН

Затем смотрим общую сумму:

```
1031, НАЛИЧНЫМИ: 0.00  
1081, БЕЗНАЛИЧНЫМИ: 1500.00  
1215, ПРЕДВАРИТЕЛЬНАЯ ОПЛАТА (АВАНС): 0.00  
1216, ПОСЛЕДУЮЩАЯ ОПЛАТА (КРЕДИТ): 0.00  
1217, ИНАЯ ФОРМА ОПЛАТЫ: 0.00
```

Сумму по тегу 1031 Наличными, будем вводить в поле “Наличн:”

Сумму по тегу 1081 Безналичными, будем вводить в “Безнал:”

Сумму по тегу 1215 Предварительная оплата (Аванс), будем вводить “Аванс:”

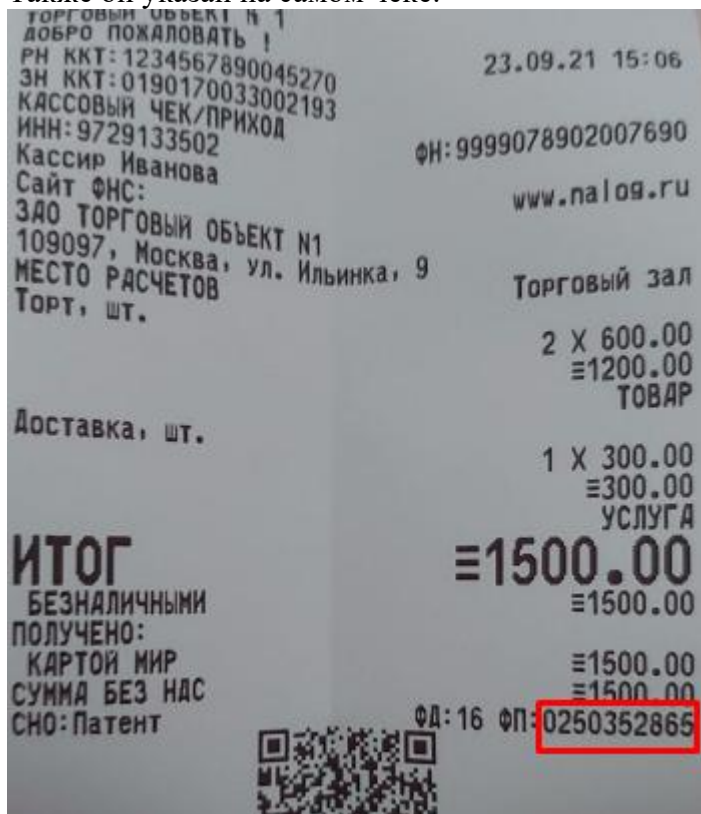
Сумму по тегу 1216 Последующая Оплата (Кредит), будем вводить “Кредит:”

Сумму по тегу 1217 Иная форма оплаты, она же встречное предоставление будем вводить в “ВП:”

И самое главное - смотрим Фискальный признак чека:

```
КАССОВЫЙ ЧЕК  
1209, ВЕРСИЯ ФФД: 4 (4)  
1041, ФН: 9999078902007690  
1037, РН ККТ: 1234567890045270  
1018, ИНН: 9729133502  
1040, ФД: 16  
1012, ДАТА, ВРЕМЯ: 23.09.2021 15:06:00  
1077, ФП: 250352865 (31040ЕЕС14Е1)  
1038, СМЕНА: 3  
1042, НОМЕР ЧЕКА ЗА СМЕНУ: 7  
1054, ПРИЗН. РАСЧЕТА: 1 (Приход)  
1020, ИТОГ: 1500.00  
1059, ПРЕДМ. РАСЧЕТА:
```

Также он указан на самом чеке:



3 Чек возврата коррекции

По данным, собранным на Этапе 2 формируем чек возврата.

Укажите свою должность и фамилию в таблице 2 в Поле 30:

Таблицы

№	Название	Рядов	Поле
1	Тип и режим кассы	1	45
2	Пароли кассиров и администраторов	30	2
3	Таблица перевода времени	20	4
4	Текст в чеке	14	1
5	Наименование типов оплаты	16	1
6	Налоговые ставки	6	2
7	Наименование отделов	16	1
8	Настройка шрифтов	1	24
9	Таблица формата чека	17	5
10	Служебная	1	12
11	Параметры кодирования qr-кодов	1	9
12	Веб-ссылка	1	3
13	Параметры термопечати	1	4

Свойства

DrvFR v4.14.0.787

Логические устройства
№ 1 Устройство №1

Пароль сист. администратора: 30

Подключение: Локально

Протокол обмена: Стандартный

COM порт: COM 7

Скорость: 115200

Таймаут: 1000

Таблицы...

Пароли кассиров и администраторов

Ряд	Пароли кассиров	Должности и фамилии кассиров
22	22	Кассир Сидоров
23	23	Кассир Иванов
24	24	Кассир Петров
25	25	Кассир Михайлова
26	26	Кассир Александрова
27	27	Кассир Алексеева
28	28	Бухгалтер Петрова
29	29	Администратор Иванов
30	30	Директор Сидорова

Настройка свойств

Убедитесь, что в таблице 1 поле 14 стоит 0:

Таблицы

№	Название	Рядов	Поле
1	Тип и режим кассы	1	45
2	Пароли кассиров и администраторов	30	2
3	Таблица перевода времени	20	4
4	Текст в чеке	14	1
5	Наименование типов оплаты	16	1
6	Налоговые ставки	6	2
7	Наименование отделов	16	1
8	Настройка шрифтов	1	24
9	Таблица формата чека	17	5
10	Служебная	1	14

Тип и режим кассы

Поле	Название	Значени
5	Печать необнуляемой суммы	1
6	Работа с денежным ящиком	1
7	Отрезка чека	2
8	Печатать дробное в количестве	0
9	Лог. уровень дат. денежного ящика	0
10	Длительность имп. денежного ящика	10
11	Длительность паузы денежного ящика	1
12	Количество имп. денежного ящика	1
13	Использование весовых датчиков	0
14	Начисление налогов	0
15	Автоматический перевод времени	0

Настройка свойств

Таблицы

Открываем чек коррекции и заводим первую позицию:

Операции ФН | Атрибуты чека | Теги ОФД | Чек коррекции | КТ | КТ 2 | Агент (ФФД 1.1)

Предмет расчета: _____

Строка: **Торт**

Цена: **600** | Сумма: 0 | Налог: 0

Колво: **2** | Призн. способа расч.: **4. Полный расчет**

Дробное кол-во (ФФД 1.2): | Призн. предм. расч.: **1. Товар**

Числитель: 1 | Мера кол-ва (ФФД 1.2): 0 шт. или ед.

Знаменатель: 999 | Налог: **4. БЕЗ НДС**

Тип: **Возврат прихода** | Отдел: 0 отдел

Открыть чек

Открыть чек коррекции

Добавить позицию v2

Операция v2 + данные агента (ФФД 1.1)*

Заводим вторую позицию:

Операции ФН | Атрибуты чека | Теги ОФД | Чек коррекции | КТ | КТ 2 | Агент (ФФД 1.1)

Предмет расчета: _____

Строка: **Доставка**

Цена: **300** | Сумма: 0 | Налог: 0

Колво: **1** | Призн. способа расч.: **4. Полный расчет**

Дробное кол-во (ФФД 1.2): | Призн. предм. расч.: **4. Услуга**

Числитель: 1 | Мера кол-ва (ФФД 1.2): 0 шт. или ед.

Знаменатель: 999 | Налог: **4. БЕЗ НДС**

Тип: Возврат прихода | Отдел: 0 отдел

Открыть чек

Открыть чек коррекции

Добавить позицию v2

Операция v2 + данные агента (ФФД 1.1)*

Указываем дату лишнего чека:

Операции ФН **Атрибуты чека** Теги ОФД Чек коррекции (ФФД 1.05) КТ КТ 2

Е-mail или Тел. покупателя:

Е-mail отправителя:

Имя доп. реквизита пользователя:

Значение доп. реквизита пользователя:

Атрибуты чека коррекции

Тип коррекции:

Номер док-та основания корр.:

Дата док-та основания корр.:

Сведения о покупателе (ФФД 1.2)

Указываем фискальный признак лишнего чека:

Операции ФН **Атрибуты чека** Теги ОФД Чек коррекции КТ КТ 2 **Агент (ФФД 1.1)**

Номер тега:

Тип тега:

Описание:

Значение тега целое:

Значение тега строка:

Закрываем чек:

Операции ФН **Атрибуты чека** Теги ОФД Чек коррекции КТ КТ 2 **Агент (ФФД 1.1)**

Предмет расчета:

Строка:

Цена: Сумма: 0 Налог: 0

Кол-во: Призн. способа расч.:

Дробное кол-во (ФФД 1.2): Призн. предм. расч.:

Числитель: Мера кол-ва (ФФД 1.2):

Знаменатель: Налог:

Тип: Отдел:

Закрытие чека:

Строка:

Наличн.: <input type="text" value="0"/>	НДС 20%, сумма: <input type="text" value="0"/>
Безнал.: <input type="text" value="1500"/>	НДС 10%, сумма: <input type="text" value="0"/>
Аванс: <input type="text" value="0"/>	НДС 0%, сумма: <input type="text" value="0"/>
Кредит: <input type="text" value="0"/>	БЕЗ НДС, сумма: <input type="text" value="0"/>
ВП: <input type="text" value="0"/>	НДС 20/120, сумма: <input type="text" value="0"/>
СНО: <input type="text" value="ПСН"/>	НДС 10/110, сумма: <input type="text" value="0"/>

*Данные агента указываются на закладке "Агент (ФФД 1.1)"

Пример 4 Чек возврата

Клиент отказался от товара. Товар, например, был с маркировкой. Для возврата рекомендуется чтобы код DataMatrix был на руках.

2 Сбор информации

Смотрим данные ФД.

Смотрим наименование, цену, количество, признак предмета и способа расчета каждой позиции:

```
1059,ПРЕДМ. РАСЧЕТА:
1030,НАИМЕН. ПРЕДМ. РАСЧЕТА:Обувь
1079,ЦЕНА ЗА ЕД. ПРЕДМ. РАСЧ.:3000.00
1023,КОЛ-ВО ПРЕДМ. РАСЧЕТА:1.000000
2108,МЕРА КОЛ-ВА ПРЕДМ. РАСЧ.:0
1043,СТОИМ. ПРЕДМ. РАСЧЕТА:3000.00
1199,СТАВКА НДС:6
1214,ПРИЗН. СПОСОБА РАСЧ.:4
1212,ПРИЗН. ПРЕДМЕТА РАСЧ.:1
1163,КТ:
  1305,КТ GSI.M:010123456789012321 (Dmyg)
  2102,РЕЖ. ОБРАБОТКИ КМ:0
  2106,РЕЗ-Т ПРОВ. СВЕД. О ТОВ.:5
```

Далее смотрим ставку НДС на каждую позицию в чеке

```
1059,ПРЕДМ. РАСЧЕТА:
1030,НАИМЕН. ПРЕДМ. РАСЧЕТА:Обувь
1079,ЦЕНА ЗА ЕД. ПРЕДМ. РАСЧ.:3000.00
1023,КОЛ-ВО ПРЕДМ. РАСЧЕТА:1.000000
2108,МЕРА КОЛ-ВА ПРЕДМ. РАСЧ.:0
1043,СТОИМ. ПРЕДМ. РАСЧЕТА:3000.00
1199,СТАВКА НДС:6
1214,ПРИЗН. СПОСОБА РАСЧ.:4
1212,ПРИЗН. ПРЕДМЕТА РАСЧ.:1
1163,КТ:
```

Если ставка НДС:1, то проводить данную позицию будем по 1 группе налога (НДС 20%)

Если ставка НДС:2, то проводить данную позицию будем по 2 группе налога (НДС 10%)

Если ставка НДС:3, то проводить данную позицию будем по 5 группе налога (НДС 20/120)

Если ставка НДС:4, то проводить данную позицию будем по 6 группе налога (НДС 10/110)

Если ставка НДС:5, то проводить данную позицию будем по 3 группе налога (НДС 0%)

Если ставка НДС:6 или не указана, то проводить будем по 4 группе налога (БЕЗ НДС)

Далее смотрим на систему налогообложения, тег 1055:

```
1216,ПОСЛЕДУЮЩАЯ ОПЛАТА (КРЕДИТ):0.00
1217,ИНАЯ ФОРМА ОПЛАТЫ:0.00
1060,САЙТ ФНС:www.nalog.ru
1187,МЕСТО РАСЧЕТОВ:Торговый зал
1105,СУММА БЕЗ НДС:3000.00
1048,НАИМЕН. ПОЛЬЗ.:ЗАО ТОРГОВЫЙ ОБЪЕКТ
1099,АДР РАСЧЕТОВ:109097, Москва, ул. И
1055,СНО:2 (УД)
2107,РЕЗ-ТЫ ПРОВ. СВЕД О МАРК. ТОВ:1
```

Если СНО: 1 то, проводить чек будем по СНО: ОСН

Если СНО: 2 то, проводить чек будем по СНО: УСНД

Если СНО: 4 то, проводить чек будем по СНО: УСНДМР

Если СНО: 8 то, проводить чек будем по СНО: ЕНВД

Если СНО: 16 то, проводить чек будем по СНО: ЕСН

Если СНО: 32 то, проводить чек будем по СНО: ПСН

Затем смотрим общую сумму:

```
-----
1031,НАЛИЧНЫМИ:3000.00
1081,БЕЗНАЛИЧНЫМИ:0.00
1215,ПРЕДВАРИТЕЛЬНАЯ ОПЛАТА (АВАНС):0.00
1216,ПОСЛЕДУЮЩАЯ ОПЛАТА (КРЕДИТ):0.00
1217,ИНАЯ ФОРМА ОПЛАТЫ:0.00
-----
```

Сумму по тегу 1031 Наличными, будем вводить в поле “Наличн:”

Сумму по тегу 1081 Безналичными, будем вводить в “Безнал.:”

Сумму по тегу 1215 Предварительная оплата (Аванс), будем вводить “Аванс:”

Сумму по тегу 1216 Последующая Оплата (Кредит), будем вводить “Кредит:”

Сумму по тегу 1217 Иная форма оплаты, она же встречное предоставление будем вводить в “ВП:”

Смотрим код маркировки и сверяем его с кодом на упаковке:

```
1059,ПРЕДМ. РАСЧЕТА:
1030,НАИМЕН. ПРЕДМ. РАСЧЕТА:Обувь
1079,ЦЕНА ЗА ЕД. ПРЕДМ. РАСЧ.:3000.00
1023,КОЛ-ВО ПРЕДМ. РАСЧЕТА:1.000000
2108,МЕРА КОЛ-ВА ПРЕДМ. РАСЧ.:0
1043,СТОИМ. ПРЕДМ. РАСЧЕТА:3000.00
1199,СТАВКА НДС:6
1214,ПРИЗН. СПОСОБА РАСЧ.:4
1212,ПРИЗН. ПРЕДМЕТА РАСЧ.:1
1163,КТ:
1305,КТ GS1.M:010123456789012321(DmyqY86+cK>LE
2102,РЕЖ. ОБРАБОТКИ КМ:0
2106,РЕЗ-Т ПРОВ. СВЕД. О ТОВ.:5
1021,КАССИР:Кассир Иванова
```

Нужно найти DataMatrix с этой маркой. Без нее вернуть товар назад в оборот невозможно.

И самое главное - смотрим Фискальный признак чека:

```
КАССОВЫЙ ЧЕК
1209,ВЕРСИЯ ФФД:4 (4)
1041,ФН:9999078902007690
1037,РН ККТ:1234567890045270
1018,ИНН:9729133502
1040,ФД:26
1012,ДАТА ВРЕМЯ:29.09.2021 10:37:00
1077,ФП:364922848 (310415C047E0)
1038,СМЕНА:5
1042,НОМЕР ЧЕКА ЗА СМЕНУ:1
1054,ПРИЗН. РАСЧЕТА:1 (Приход)
1020,ИТОГ:3000.00
1059,ПРЕДМ. РАСЧЕТА:
1030,НАИМЕН. ПРЕДМ. РАСЧЕТА:Обувь
1079,ЦЕНА ЗА ЕД. ПРЕДМ. РАСЧ.:3000.00
```

Также он указан на самом чеке.

Этап 3 Чек возврата

По данным, собранным на Этапе 2 формируем чек возврата.

Укажите свою должность и фамилию в таблице 2 в Поле 30:

Таблицы

№	Название	Рядов	Поле
1	Тип и режим кассы	1	45
2	Пароли кассиров и администраторов	30	2
3	Таблица перевода времени	20	4
4	Текст в чеке	14	1
5	Наименование типов оплаты	16	1
6	Налоговые ставки	6	2
7	Наименование отделов	16	1
8	Настройка шрифтов	1	24
9	Таблица формата чека	17	5
10	Служебная	1	12
11	Параметры кодирования qr-кодов	1	9
12	Веб-ссылка	1	3
13	Параметры термопечати	1	4

Свойства

DrvFR v4.14.0.787

Логические устройства

№ 1 Устройство №1

Пароль сист. администратора: 30

Подключение: Локально

Протокол обмена: Стандартный

COM порт: COM 7

Скорость: 115200

Таймаут: 1000

Таблицы...

Пароль: 30

Время: 234 мс

Оператор: 30

Настройка свойств

Пароли кассиров и администраторов

Ряд	Пароли кассиров	Должности и фамилии кассиров
22	22	Кассир Сидоров
23	23	Кассир Иванов
24	24	Кассир Петров
25	25	Кассир Михайлова
26	26	Кассир Александрова
27	27	Кассир Алексеева
28	28	Бухгалтер Петрова
29	29	Администратор Иванов
30	30	Директор Сидорова

Убедитесь, что в таблице 1 поле 14 стоит 0:

Таблицы

№	Название	Рядов	Поле
1	Тип и режим кассы	1	45
2	Пароли кассиров и администраторов	30	2
3	Таблица перевода времени	20	4
4	Текст в чеке	14	1
5	Наименование типов оплаты	16	1
6	Налоговые ставки	6	2
7	Наименование отделов	16	1
8	Настройка шрифтов	1	24
9	Таблица формата чека	17	5
10	Служебная	1	14

Свойства

935 (32-bit)

Логические устройства

Устройство №1

Пароль администратора: 30

Подключение: Локально

Протокол обмена: Стандартный

COM порт: COM 3

Скорость: 115200

Таймаут: 3000

Таблицы...

Пароль: 30

Время: 22032 мс

Оператор: 30

Настройка свойств

Тип и режим кассы

Поле	Название	Значение
5	Печать необнуляемой суммы	1
6	Работа с денежным ящиком	1
7	Отрезка чека	2
8	Печатать дробное в количестве	0
9	Лог. уровень дат. денежного ящика	0
10	Длительность имп. денежного ящика	10
11	Длительность паузы денежного ящика	1
12	Количество имп. денежного ящика	1
13	Использование весовых датчиков	0
14	Начисление налогов	0
15	Автоматический перевод времени	0

Заводим первую позицию:

Операции ФН | Атрибуты чека | Теги ОФД | Чек коррекции | КТ | КТ 2 | Агент (ФФД 1.1)

Предмет расчета:

Строка: **Обувь**

Цена: 3000 | Сумма: 0 | Налог: 0

Колво: 1 | Призн. способа расч.: 4. Полный расчет

Дробное колво (ФФД 1.2): | Призн. предм. расч.: 1. Товар

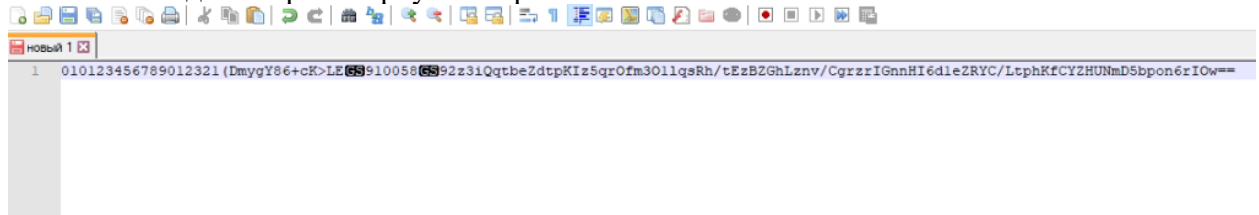
Числитель: 1 | Мера кол-ва (ФФД 1.2): 0. шт. или ед.

Знаменатель: 999 | Налог: 4. БЕЗ НДС

Тип: **Возврат прихода** | Отдел: 0 отдел

Кнопки: Открыть чек, Открыть чек коррекции, **Добавить позицию v2**, Операция v2 + данные агента (ФФД 1.1)*

Считываем 2д сканером марку в notepad++:



Копируем и вставляем сюда (03.ФН чеки, вкладка «КТ2») Проводим:

Операции ФН | Атрибуты чека | Теги ОФД | Чек коррекции | КТ | **КТ 2** | Агент (ФФД 1.1)

Код товара

Данные штрихкода. Символ 0x1D следует записать как <0x1D>. При вставке в поле ввода заменяется автоматически

**010123456789012321
(DmygY86+cK>LE<0x1D>910058<0x1D>92z3iQqtbeZdtpKIz5qrOfm3011qsRh/tEzBZGhLzmv/CgrzrIGnnHI6dleZRYC/LtphKfCYZHUNmD5bpon6rIOW==**

Интерпретировать как ASCII
 Интерпретировать как HEX

Передать и распознать КТ

Кнопки: Проверить код маркировки, Принять КМ, Отвергнуть КМ

Планируемый статус: **3. Штучный товар, возвращен** | Дробное колво (ФФД 1.2):

Мера количества: 0. шт. или ед. | Числитель: 1

Количество: 1 | Знаменатель: 999

Указываем фискальный признак лишнего чека:

Операции ФН | Атрибуты чека | **Теги ОФД** | Чек коррекции | КТ | КТ 2 | Агент (ФФД 1.1)

Номер тега: **1192**

Тип тега: 7. Тип "строка"

Описание: дополнительный реквизит чека (БСО)

Значение тега целое: 0

Значение тега строка: **364922848**

Кнопки: **Отправить тег**, Отпр. тег привязанный к операции, **Получить описание тега**

Закрываем чек:

Для разработчиков

```
private void btn_CorrectionReceipt_Click(object sender, EventArgs e)
```

```
{
```

```
Driver.CheckType = 0;
```

```
Driver.FNOpenCheckCorrection();
```

```
if(comboBox1.SelectedIndex == 0)
```

```
{
```

```
Driver.TagNumber = 1173;
```

```
Driver.TagType = 0;
```

```
Driver.TagValueInt = 0;
```

```
Driver.FNSendTag();
```

```
Driver.TagNumber = 1179;
```

```
Driver.TagType = 7;
```

```
Driver.TagValueStr = "2";
```

```
Driver.FNSendTag();

Driver.TagNumber = 1178;

Driver.TagType = 6;

Driver.TagValueDateTime = DateTime.Today; //Parse("2021.07.20");

Driver.FNSendTag();

}

else

{

Driver.TagNumber = 1173;

Driver.TagType = 0;

Driver.TagValueInt = 1;

Driver.FNSendTag();

Driver.TagNumber = 1179;

Driver.TagType = 7;

Driver.TagValueStr = "2";

Driver.FNSendTag();

Driver.TagNumber = 1178;

Driver.TagType = 6;

Driver.TagValueDateTime = DateTime.Today; //Parse("2021.07.20");

Driver.FNSendTag();

}

Driver.Quantity = 1;

Driver.MeasureUnit = 0;

Driver.Price = 90;

Driver.SummlEnabled = false;

Driver.Tax1 = 1;
```

```
Driver.Department = 1;

Driver.PaymentTypeSign = 4; //Признак способа расчета

Driver.PaymentItemSign = 1; //Признак предмета расчета

//организация передачи наименования товарной позиции. Мах длинна не более 128 сим.

Driver.StringForPrinting = "Л-тироксин 50 Берлин-Хеми тб 50мкг N 50"; // данное
наименование товара на чеке печатается и передается в ОФД.

Driver.FNOperation();

Driver.Summ1 = 90;

Driver.Summ2 = 0;

Driver.Summ3 = 0;

Driver.Summ4 = 0;

Driver.Summ5 = 0;

Driver.Summ6 = 0;

Driver.Summ7 = 0;

Driver.Summ8 = 0;

Driver.Summ9 = 0;

Driver.Summ10 = 0;

Driver.Summ11 = 0;

Driver.Summ12 = 0;

Driver.Summ13 = 0;

Driver.Summ14 = 0;

Driver.Summ15 = 0;

Driver.Summ16 = 0;

Driver.RoundingSumm = 0;

Driver.TaxType = 1;

Driver.StringForPrinting =
"=====";
```



```
Driver.FNCloseCheckEx();
```

```
}
```

